

Fahrzeug-Exposé

Autohaus Jacob Fleischhauer GmbH & Co. KG

Angebotsnummer: 46701N097
Ausdruck vom: 27.04.2024

Cupra Ateca 1.5 TSI DSG PREISKNALLER! AHK Plus-Paket



100 Jahre
FLEISCHHAUER



Preis: 37.290,- €

MwSt. ausweisbar

Zustand:

Karosserie:

Leistung:

Kraftstoff:

Getriebe:

Kilometerstand:

Vorbesitzer:

Außenfarbe:

Polsterung:

Türen:

Erstzulassung:

Rate :

Neufahrzeug

Geländewagen/
Pickup

110 kW (150 PS)

Benzin

Automatik

0

--

Schwarz

Stoff

5

--

Sehr geehrter Kunde,

vielen Dank für Ihr Interesse an unserem Fahrzeug. Dieses Angebot ist freibleibend und unverbindlich. Irrtümer und Zwischenverkauf bleiben unserem Hause vorbehalten. Gerne nehmen wir Ihren Gebrauchten auch in Zahlung. Zu einer Testfahrt sind Sie nach kurzer Terminabsprache herzlich eingeladen.

Mit freundlichen Grüßen

AH Fleischhauer GmbH - Köln Mitte NW

Ihr Ansprechpartner

Ihr Verkaufsteam

T: 0221 / 57 74 - 411

F: 0221 / 57 74 - 133

M: juergen.eimermacher@fleischhauer.com

Fahrzeugstandort

AH Fleischhauer GmbH - Köln Mitte NW

Fröbelstr. 15

50823 Köln

T: 0221 57 74 - 222

F: 0221 / 57 74 - 133

Ausstattungs-Highlights

✔ Anhängerkupplung

✔ Soundsystem

✔ Sperrdifferential

✔ Apple CarPlay

✔ Navigationssystem

✔ 360 Grad Kamera

✔ Abstandsregeltempomat

✔ Android Auto

✔ digitales Kombiinstrument

✔ LED-Hauptscheinwerfer

✔ Elektr. Heckklappe

✔ Mehrzonenklimaautomatik

Ausstattungen

✓ Sonstiges

Anhängerkupplung
Winterpaket
Metallic
Reserverad

Fahrerprofilauswahl
Gepäckraumabdeckung
Katalysator
Gepäckraumabtrennung

Elektrische Parkbremse
Alufelgen
Dachreling

✓ Entertainment

Navigationsystem
Android Auto
Telefonvorbereitung
Bluetooth
CD
Touchscreen

Soundsystem
Musikstreaming
Sprachsteuerung
AUX-In
Radio

Apple CarPlay
DAB
Freisprecheinrichtung
MP3
USB-Anschluss

✓ Technik

digitales Kombiinstrument
Start-Stop-Automatik

Sperrdifferential
Schaltwippen

Bordcomputer

✓ Sicht

360 Grad Kamera
Beheizbare Außenspiegel
Scheinwerferregulierung
LED-Rückleuchten

LED-Hauptscheinwerfer
Privacyverglasung
Colorverglasung

Rückfahrkamera
LED-Tagfahrlicht
Autom. abblend. Innenspiegel

✓ Assistenzsysteme

Abstandsregeltempomat
Spurwechselassistent
Fernlichtassistent
Berganfahrassistent
Regensensor

Ausparkassistent
Totwinkelassistent
Verkehrszeichenerkennung
Müdigkeitserkennung
Lichtsensor

Parklenkassistent
Spurhalteassistent
Notbremsassistent
Abstands-/Kollisionswarner

✓ Komfort

Elektr. Heckklappe
Sitzheizung
Tempomat
Beheizbare Frontscheibe
Multifunktionslenkrad
Mittelarmlehne
Lordosenstütze

Mehrzonenklimaautomatik
Keyless Entry
Park Distance Control vo.&hi.
Elektr. Aussenspiegel
Lederlenkrad
Zentralverriegelung

Ambiente Beleuchtung
Keyless Go
Sportsitze
Teilbare Rücksitzlehne
Elektr. Fensterheber
Servolenkung

Fahrzeug-Exposé

Autohaus Jacob Fleischhauer GmbH & Co. KG

Angebotsnummer: 46701N097
Ausdruck vom: 27.04.2024

✓ Sicherheit

Alarmanlage	Reifendruckkontrolle	ESP
ABS	Traktionskontrolle	Airbag
Antriebsschlupfregelung	Beifahrerairbag	Wegfahrsperr
Seitenairbags	Kopfairbag	Knieairbag
ISOFIX Kindersitzbefestigung	Notrufsystem	

Beschreibung

Business-Paket Cupra Plus, Fahrassistenz-Paket, Anhängerkupplung (Kugelkopf mit elektr. Entriegelung, schwenkbar), Lenkrad (CUPRA, Leder) mit Multifunktion und Schaltfunktion, Metallic-Lackierung, Kamerasystem Umgebungsansicht (Top View, 360°), Audiosystem: BeatsAudio Soundsystem, Winter-Paket, LM-Felgen 8x19 (Exclusive Copper, glanzgedreht), Diebstahl-Warnanlage mit Innenraumüberwachung und Abschleppschutz, Sitzheizung vorn, Reserverad als Notrad, Frontscheibe heizbar, Heckklappe-/Deckel elektr. betätigt (öffnen + schliessen, sensorgesteuert), Rücksitzlehnen umklappbar mit Fernentriegelung im Kofferraum, 12V-Steckdose im Laderaum, Autom. Distanzregelung (ACC / PCC) mit vorausschauender Geschw.-Regelung, Automatische Distanzregelung (ACC), Fahrassistenz-Paket: Stau- und Notfallassistent, Fahrassistenz-Paket: Travel Assist, Fernlichtassistent, Gepäckraum-Trennnetz, Pre-Crash-System, Spurhalteassistent, Totwinkel-Assistent mit Auspark-Assistent, Spurwechselassistent und Ausstiegswarnung, Verkehrszeichenerkennung, Antriebs-Schlupfregelung (ASR), BORDCOMPUTER, Leuchtweitenregelung automatisch, Isofix-Aufnahmen für Kindersitz an Rücksitz, Knieairbag Fahrerseite, Sprachsteuerungs-System, Rücksitzlehne geteilt/klappbar (1/3-2/3), Parkbremse elektrisch, Notrufsystem, Lendenwirbelstütze Sitz vorn rechts, verstellbar, Dachreling schwarz, USB-Schnittstelle vorn (2-fach, Typ C), Fensterheber elektrisch vorn + hinten mit Komfortschaltung, Nebelscheinwerfer LED mit Abbiegelicht, Schadstoffarm nach Abgasnorm Euro 6d, Außenspiegel elektr. verstell-, heiz- und anklappbar mit Spiegelabsenkung und Welcome Light, Wärmeschutzverglasung, Audio-Navigationssystem mit Touchscreen Farbbildschirm, Scheinwerfer Voll-LED, Seitenscheiben hinten und Heckscheibe abgedunkelt, Airbag Fahrer-/Beifahrerseite, Tagfahrlicht LED, Wegfahrsperr (elektronisch), Kopf-Airbag-System, Licht- und Regensensor, Reifenkontroll-Anzeige, Seitenairbag, Ambiente-Beleuchtung LED, Mittelkonsole vorn mit Mittelarmlehne, Becherhalter, Ablagebox und Luftausströmer hinten, Heckleuchten LED mit dynamischem Blinklicht, Gepäckraumabdeckung/ Rollo, Full Link (MirrorLink, Apple CarPlay und Android Auto), Sitzbezug / Polsterung: Sitzmittelbahn in Mikrofaser, USB-Ladeanschlüsse (2-fach, Typ C) für 2. Sitzreihe, Antriebsart: Frontantrieb, Beifahrerairbag abschaltbar, Berg-Anfahr-Assistent, Bluetooth Audio-Streaming, Bluetooth-Schnittstelle mit Freisprecheinrichtung, Brillenfach, Climatronic 2-Zonen, Doppelendrohr Auspuffanlage, links/rechts, Einstiegsleisten (Aluminium) vorn, beleuchtet,

Fahrzeug-Exposé

Autohaus Jacob Fleischhauer GmbH & Co. KG

Angebotsnummer: 46701N097
Ausdruck vom: 27.04.2024

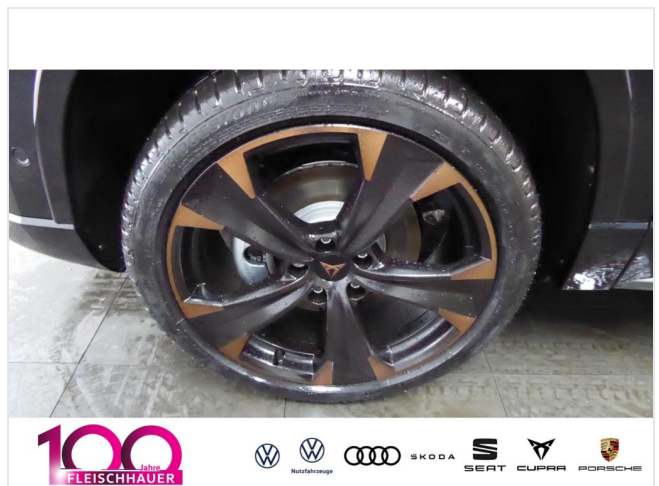
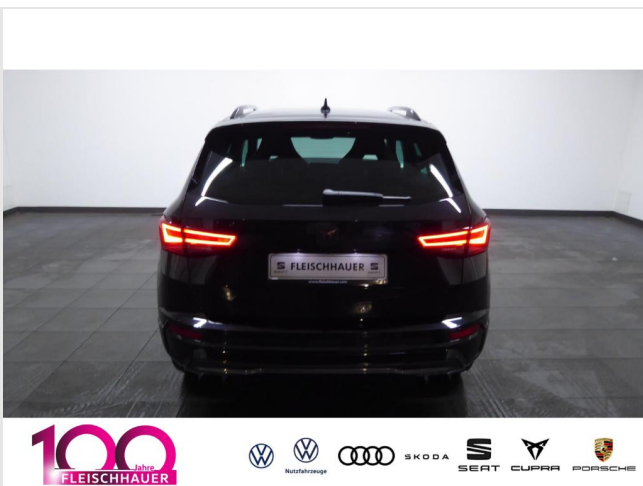
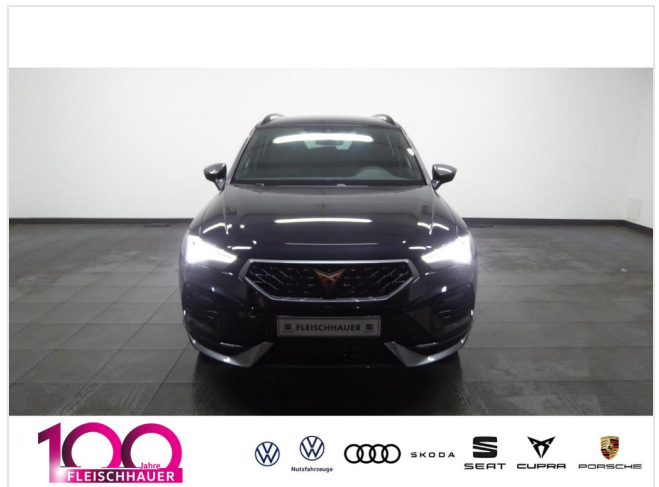
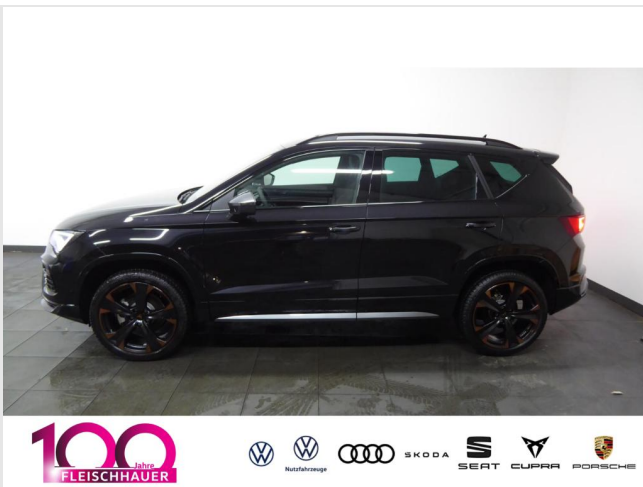
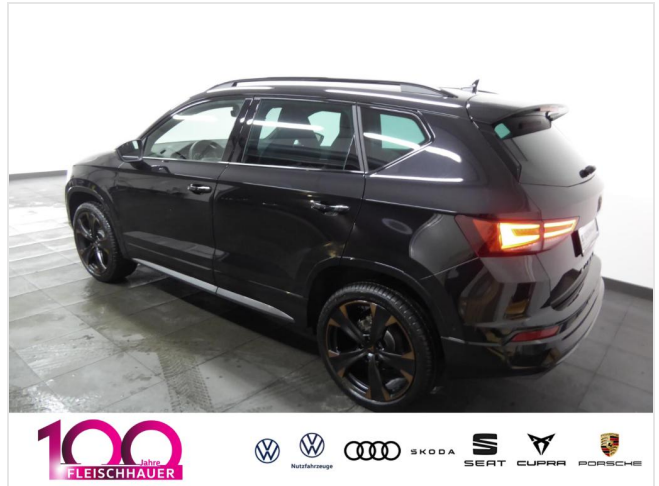
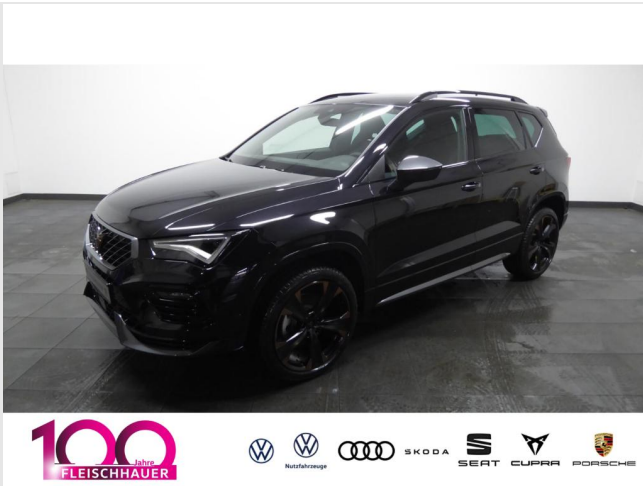
Elektron. Differentialsperre (XDS), Elektron. Stabilitätskontrolle (ESC), Fahrprofilwahl (CUPRA Drive Profile), Fußraumbeleuchtung LED, Handschuhfach mit LED-Beleuchtung, Innenspiegel mit Abblendautomatik, Kombiinstrument digital (virtual cockpit), Lendenwirbelstütze, Licht- und Sicht-Paket, Lichtassistent (Coming Home, Leaving Home), Mittelarmlehne hinten, Müdigkeitserkennung, Parklenkassistent mit Einparkhilfe vorn und hinten inkl. Rückfahrkamera, Pedale Aluminium-Design, Radioempfang digital (DAB+), Schließ-/Startsystem Kessy

Fahrzeug-Exposé

Autohaus Jacob Fleischhauer GmbH & Co. KG

Angebotsnummer: 46701N097
Ausdruck vom: 27.04.2024

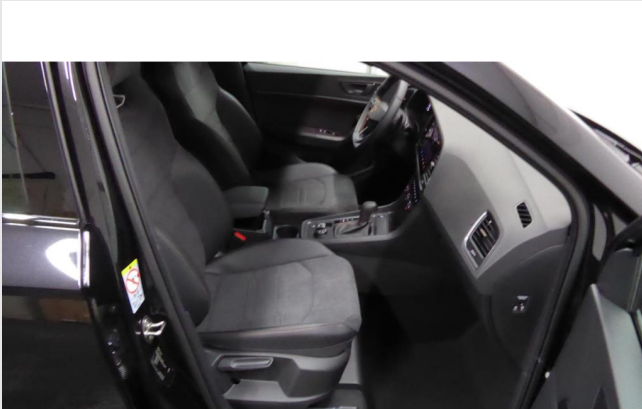
Weitere Fahrzeugbilder



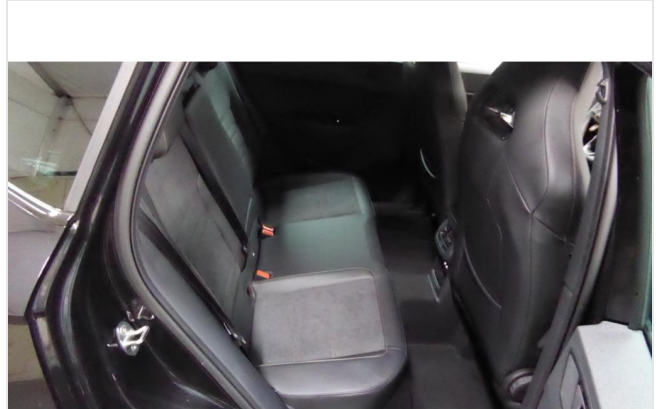
Fahrzeug-Exposé

Autohaus Jacob Fleischhauer GmbH & Co. KG

Angebotsnummer: 46701N097
Ausdruck vom: 27.04.2024



100 Jahre
FLEISCHHAUER



100 Jahre
FLEISCHHAUER



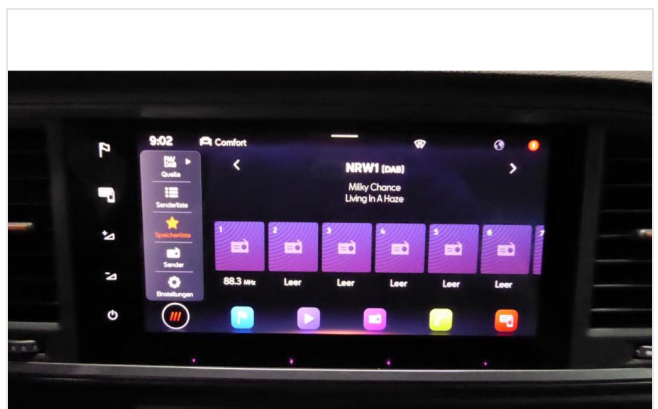
100 Jahre
FLEISCHHAUER



100 Jahre
FLEISCHHAUER



100 Jahre
FLEISCHHAUER



100 Jahre
FLEISCHHAUER



Fahrzeug-Exposé

Autohaus Jacob Fleischhauer GmbH & Co. KG

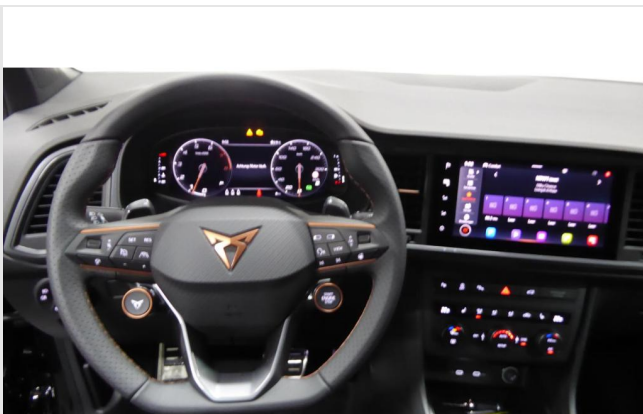
Angebotsnummer: 46701N097
Ausdruck vom: 27.04.2024



100 Jahre
FLEISCHHAUER



100 Jahre
FLEISCHHAUER



100 Jahre
FLEISCHHAUER



100 Jahre
FLEISCHHAUER



- ✓ An 14 Standorten mit 1.300 Mitarbeitern für Sie!
- ✓ Ständig über 1.000 Neuwagen und 1500 Gebrauchtwagen sofort verfügbar.
- ✓ Viele weitere Fahrzeuge im Vorlauf!

www.fleischhauer.com

Informationen über den Energieverbrauch und die CO₂-Emissionen des neuen Pkw

Marke: Cupra

Handelsbezeichnung: Ateca

Antriebsart: Verbrennungsmotor

Kraftstoff: Benzin

andere Energieträger: entfällt

Energieverbrauch (kombiniert):

7,1 l/100km

CO₂-Emissionen (kombiniert):

159,0 g/km¹

CO₂-Klasse

Auf Grundlage der CO₂-Emissionen (kombiniert)



Weitere Angaben:

Kraftstoffverbrauch

kombiniert	7,1	l/100 km
▪ Innenstadt	8,4	l/100 km
▪ Stadtrand	6,6	l/100 km
▪ Landstraße	5,9	l/100 km
▪ Autobahn	7,3	l/100 km

Energiekosten bei 15.000 km Jahresfahrleistung:

2.044,80 EUR/Jahr

(Kraftstoffpreis: 1,920 EUR/l (Jahresdurchschnitt 2023))

Mögliche CO₂-Kosten über die nächsten 10 Jahre (15.000 km/Jahr):²

- bei einem angenommenen mittleren durchschnittlichen CO₂-Preis von 115 EUR/t: **2.742,75 EUR**
- bei einem angenommenen niedrigen durchschnittlichen CO₂-Preis von 50 EUR/t: 1.192,50 EUR
- bei einem angenommenen hohen durchschnittlichen CO₂-Preis von 190 EUR/t: 4.531,50 EUR

Kraftfahrzeugsteuer:

176,00 EUR/Jahr

Die Informationen erfolgen gemäß der Pkw-Energieverbrauchskennzeichnungsverordnung. Die angegebenen Werte wurden nach dem vorgeschriebenen Messverfahren WLTP (Worldwide harmonised Light-duty vehicles Test Procedures) ermittelt. Der Kraftstoffverbrauch und der CO₂-Ausstoß eines Pkw sind nicht nur von der effizienten Ausnutzung des Kraftstoffs durch den Pkw, sondern auch vom Fahrstil und anderen nichttechnischen Faktoren abhängig. CO₂ ist das für die Erderwärmung hauptsächlich verantwortliche Treibhausgas.

Ein Leitfaden über den Kraftstoffverbrauch und die CO₂-Emissionen aller in Deutschland angebotenen neuen Pkw-Modelle ist unentgeltlich einsehbar an jedem Verkaufsort in Deutschland, an dem neue Pkw ausgestellt oder angeboten werden. Der Leitfaden ist auch hier abrufbar: <https://www.dat.de/co2/>

¹Es werden nur die CO₂-Emissionen angegeben, die durch den Betrieb des Pkw entstehen. CO₂-Emissionen, die durch die Produktion und Bereitstellung des Pkw sowie des Kraftstoffes bzw. der Energieträger entstehen oder vermieden werden, werden bei der Ermittlung der CO₂-Emissionen gemäß WLTP nicht berücksichtigt.

²Aufgrund der CO₂-Bepreisung sind künftig Erhöhungen der Kraftstoffkosten möglich. Die künftige CO₂-Preisentwicklung ist unsicher, daher werden die möglichen CO₂-Kosten anhand von drei angenommenen CO₂-Preisen für den Zeitraum 2025 bis 2034 berechnet. Die tatsächlichen CO₂-Preise können sowohl höher als auch niedriger als in den hier zugrundeliegenden Modellrechnungen ausfallen. Die CO₂-Kosten sind beim Tanken mit den Kraftstoffkosten zu bezahlen. Weitere Informationen unter www.alternativ-mobil.info.