

Fahrzeug-Exposé

Autohaus Jacob Fleischhauer GmbH & Co. KG

Angebotsnummer: 46728N024
Ausdruck vom: 27.04.2024

Volkswagen T6.1 California Beach Tour Drehsitze Winterpaket



Preis: 72.290,- €

MwSt. ausweisbar

Rate :

Zustand:

Neufahrzeug

Karosserie:

Van/Kleinbus

Leistung:

110 kW (150 PS)

Kraftstoff:

Diesel

Getriebe:

Automatik

Kilometerstand:

0

Vorbesitzer:

--

Außenfarbe:

Silber

Polsterung:

Stoff

Türen:

5

Erstzulassung:

--

Sehr geehrter Kunde,

vielen Dank für Ihr Interesse an unserem Fahrzeug. Dieses Angebot ist freibleibend und unverbindlich. Irrtümer und Zwischenverkauf bleiben unserem Hause vorbehalten. Gerne nehmen wir Ihren Gebrauchten auch in Zahlung. Zu einer Testfahrt sind Sie nach kurzer Terminabsprache herzlich eingeladen.

Mit freundlichen Grüßen

AH Fleischhauer GmbH - Köln Mitte NW

Ihr Ansprechpartner

Ihr Verkaufsteam

T: 0221 / 57 74 - 411

F: 0221 / 57 74 - 133

M: juergen.eimermacher@fleischhauer.com

Fahrzeugstandort

AH Fleischhauer GmbH - Köln Mitte NW

Fröbelstr. 15

50823 Köln

T: 0221 57 74 - 222

F: 0221 / 57 74 - 133

Ausstattungs-Highlights

✔ Standheizung

✔ Abnehmbare
Anhängerkupplung

✔ Navigationssystem

✔ LED-Hauptscheinwerfer

✔ Abstandsregeltempomat

✔ Apple CarPlay

✔ Android Auto

✔ Klimaautomatik-3-Zonen

✔ Musikstreaming

✔ DAB

✔ Sitzheizung

✔ Spurwechselassistent

Fahrzeug-Exposé

Autohaus Jacob Fleischhauer GmbH & Co. KG

Angebotsnummer: 46728N024
Ausdruck vom: 27.04.2024

Ausstattungen

✓ Komfort

Standheizung	Klimaautomatik-3-Zonen	Sitzheizung
Tempomat	Park Distance Control vo.&hi.	Geschwindigkeitsbegrenzer
Beheizbare Frontscheibe	Elektr. Aussenspiegel	Teilbare Rücksitzlehne
Multifunktionslenkrad	Lederlenkrad	Elektr. Fensterheber
Mittelarmlehne	Zentralverriegelung	Servolenkung
Innenraumfilter	Einstellbare Lenksäule	Lordosenstütze

✓ Sonstiges

Abnehmbare Anhängerkupplung	Alufelgen	Metallic
Katalysator	Stoßfänger Wagenfarbe	Schiebetür
Reserverad	Raucherpaket	Schiebetür rechts
Schiebetür links	Markise	

✓ Entertainment

Navigationssystem	Apple CarPlay	Android Auto
Musikstreaming	DAB	Telefonvorbereitung
Sprachsteuerung	Freisprecheinrichtung	Bluetooth
MP3	Radio	USB-Anschluss
Touchscreen		

✓ Sicht

LED-Hauptscheinwerfer	Rückfahrkamera	Beheizbare Außenspiegel
Nebelscheinwerfer	LED-Tagfahrlicht	Scheinwerferregulierung
Colorverglasung	Autom. abblend. Innenspiegel	LED-Rückleuchten

✓ Assistenzsysteme

Abstandsregeltempomat	Spurwechselassistent	Totwinkelassistent
Fernlichtassistent	Notbremsassistent	Berganfahrassistent
Müdigkeitserkennung	Abstands-/Kollisionswarner	Regensensor
Lichtsensoren		

✓ Sicherheit

Reifendruckkontrolle	ESP	ABS
Traktionskontrolle	Airbag	Antriebsschlupfregelung
Beifahrerairbag	Seitenairbags	Kopfairbag
ISOFIX Kindersitzbefestigung	Anhängerstabilisierung	Notrufsystem

✓ Technik

Bordcomputer	Partikelfilter	Start-Stop-Automatik
--------------	----------------	----------------------

Beschreibung

Standheizung mit Fernbedienung, Zeitschaltuhr und Zuheizung, Scheinwerfer und Heckleuchten LED, Audio-Navigationssystem Discover Media Streaming & Internet (Touchscreen, USB), Klimaautomatik Climatronic (Fahrerhaus + Lade-/Fahrgastraum), 1.Reihe, 2 Drehsitze, Dämmglas-Paket mit Frontscheibe heizbar, Lackierung: Metallic-Lackierung, Anhängerkupplung (Kugelkopf abnehmbar), Autom. Distanzregelung (ACC) und Umfeldbeobachtungssystem (Front Assist, bis 210 km/h), Ausstattungs-Paket Licht + Sicht Plus, Einparkhilfe vorn und hinten, Spurwechselassistent (Side Assist / Blind Spot Sensor), Sitze im Fahrerhaus: Fahrer- und Beifahrersitz heizbar, Lederlenkrad, Rückfahrkamera, Allwetter-/ Ganzjahresreifen, Multifunktionsanzeige Premium (Farbdisplay), Zuziehhilfe Schiebetür rechts, Zuziehhilfe Schiebetür links, Geschwindigkeits-Begrenzeranlage, LM-Felgen 7x17 (Aracaju), Reserverad in Fahrbereifung, Scheibenwaschdüsenheizbar, Schubladen unter Dreiersitzbank und Abfallbehälter, Frontscheibe heizbar, Leuchtweitenregelung automatisch, Sprachsteuerungs-System, Bordwerkzeug und Wagenheber, Automatische Fahrlichtschaltung, REGENSENSOR, Tagfahrlicht LED, Heckleuchten LED, rot, 2.Reihe, 3er-Sitzbank, Anhänger-Stabilisierungs-Programm, Außenspiegel elektr. anklappbar, City-Notbremsfunktion, Fahrzeug-Stop-Funktion für Autom. Distanzregelung, Fenster im Lade-/FG-Raum: Doppelverglasung, abgedunkelt, Fernlichtregulierung (Light Assist), Innenspiegel mit Abblendautomatik, Lichtassistent (Coming Home, Leaving Home), Markisenleisten silber, Mobile Online Dienste (MultiCity Connect Apps), Müdigkeitserkennungs-Sensor, Nebelscheinwerfer mit integriertem Abbiegelicht, Scheibenwaschdüsenbeheizt, Seitenscheiben Doppelverglasung, Umfeldbeobachtungssystem (Front assist) mit City-Notbremsfunktion, Elektron. Stabilitäts-Programm (ESP) mit Bremsassistent, ASR/ABS, EDS und Berganfahrhilfe, Antriebs-Schlupfregelung (ASR), Rußpartikelfilter, Schiebetür Lade-/Fahrgastraum rechts, Sitze im Fahrerhaus: Armlehnen, Fahrersitz, Schiebetür Lade-/Fahrgastraum links, Start/Stop-Anlage Motor, Stoßfänger in Wagenfarbe, Zentralverriegelung mit Fernbedienung und Innenbetätigung, Notrufsystem, Isofix-Aufnahmen für Kindersitz an Rücksitz, Airbag Beifahrer abschaltbar, Servolenkung elektro-mechanisch, Seitenairbag / Kopfairbag vorn, Sitzbezug / Polsterung: Stoff, Radioempfang digital (DAB+), Raucher-Paket, Schadstoffarm nach Abgasnorm Euro 6d, Innenraumfilter: Pollenfilter, Anti-Blockier-System (ABS), Fensterheber elektrisch, Mobiltelefon Schnittstelle Bluetooth, Airbag Fahrer-/Beifahrerseite, Lenksäule (Lenkrad) verstellbar, Reifenkontroll-Anzeige, Multimedia-Schnittstelle 2 x USB (Typ C) vorn, California Beach Tour, Schriftzug Bulli und Bulli-Plakette, Antriebsart: Frontantrieb, Armlehnen, Beifahrersitz, Berg-Anfahr-Assistent, Bettverlängerung mit Polsterauflage, Bodenbelag im Lade-/Fahrgastraum Kunststoff, Bremsassistent (HBA), Handschuhfach abschließbar, Heckklappe mit Verglasung, Kraftstofftank: 70 Ltr., Motor 2,0 Ltr. - 110 kW TDI, Multikollisionsbremse (Multi Collision Brake),

Fahrzeug-Exposé

Autohaus Jacob Fleischhauer GmbH & Co. KG

Angebotsnummer: 46728N024
Ausdruck vom: 27.04.2024

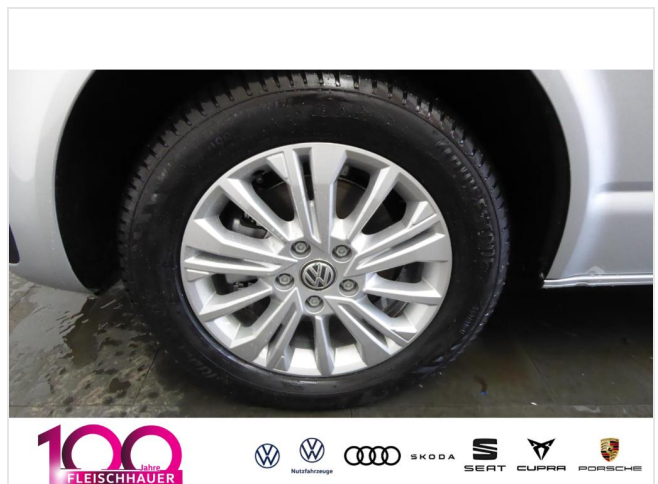
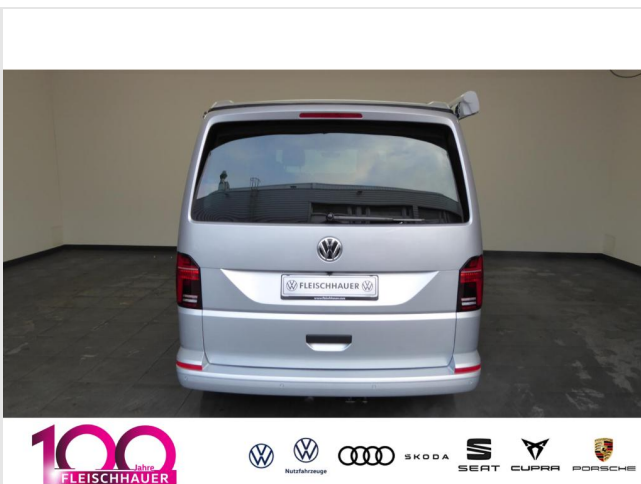
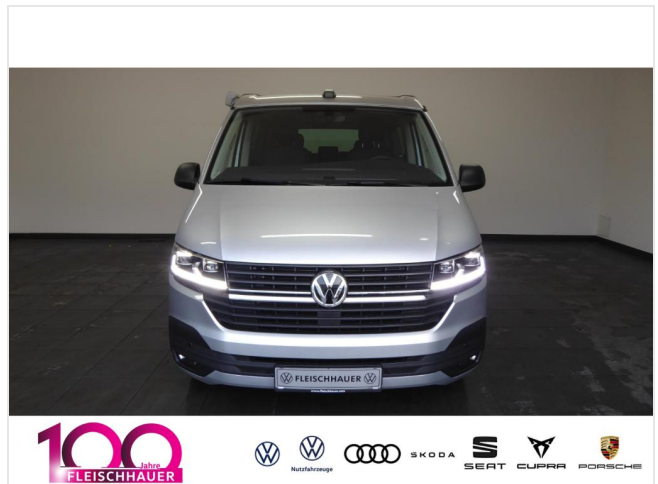
Seitenwind-Assistent, Sitze im Fahrerhaus: Beifahrersitz mit Lendenwirbelstütze, drehbar, Sitze im Fahrerhaus

Fahrzeug-Exposé

Autohaus Jacob Fleischhauer GmbH & Co. KG

Angebotsnummer: 46728N024
Ausdruck vom: 27.04.2024

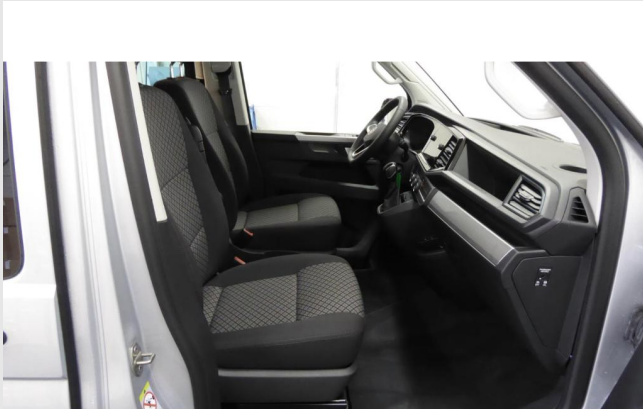
Weitere Fahrzeugbilder



Fahrzeug-Exposé

Autohaus Jacob Fleischhauer GmbH & Co. KG

Angebotsnummer: 46728N024
Ausdruck vom: 27.04.2024



100 Jahre
FLEISCHHAUER



100 Jahre
FLEISCHHAUER



100 Jahre
FLEISCHHAUER



100 Jahre
FLEISCHHAUER



100 Jahre
FLEISCHHAUER



100 Jahre
FLEISCHHAUER



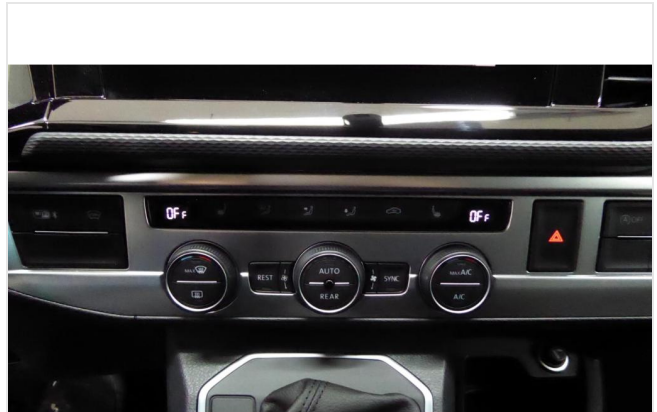
Fahrzeug-Exposé

Autohaus Jacob Fleischhauer GmbH & Co. KG

Angebotsnummer: 46728N024
Ausdruck vom: 27.04.2024



100 Jahre
FLEISCHHAUER



100 Jahre
FLEISCHHAUER



100 Jahre
FLEISCHHAUER



100 Jahre
FLEISCHHAUER



- ✓ An 14 Standorten mit 1.300 Mitarbeitern für Sie!
- ✓ Ständig über 1.000 Neuwagen und 1500 Gebrauchtwagen sofort verfügbar.
- ✓ Viele weitere Fahrzeuge im Vorlauf!

www.fleischhauer.com

Informationen über den Energieverbrauch und die CO₂-Emissionen des neuen Pkw

Marke: Volkswagen

Handelsbezeichnung: T6.1 California

Antriebsart: Verbrennungsmotor

Kraftstoff: Diesel

andere Energieträger: entfällt

Energieverbrauch (kombiniert):

8,4 l/100km

CO₂-Emissionen (kombiniert):

221,0 g/km¹

CO₂-Klasse

Auf Grundlage der CO₂-Emissionen (kombiniert)



Weitere Angaben:

Kraftstoffverbrauch

kombiniert	8,4	l/100 km
▪ Innenstadt	8,3	l/100 km
▪ Stadtrand	7,3	l/100 km
▪ Landstraße	7,3	l/100 km
▪ Autobahn	8,8	l/100 km

Energiekosten bei 15.000 km Jahresfahrleistung:

2.458,26 EUR/Jahr

(Kraftstoffpreis: 1,951 EUR/l (Jahresdurchschnitt 2023))

Mögliche CO₂-Kosten über die nächsten 10 Jahre (15.000 km/Jahr):²

- bei einem angenommenen mittleren durchschnittlichen CO₂-Preis von 115 EUR/t: **3.812,25 EUR**
- bei einem angenommenen niedrigen durchschnittlichen CO₂-Preis von 50 EUR/t: 1.657,50 EUR
- bei einem angenommenen hohen durchschnittlichen CO₂-Preis von 190 EUR/t: 6.298,50 EUR

Kraftfahrzeugsteuer:

554,00 EUR/Jahr

Die Informationen erfolgen gemäß der Pkw-Energieverbrauchskennzeichnungsverordnung. Die angegebenen Werte wurden nach dem vorgeschriebenen Messverfahren WLTP (Worldwide harmonised Light-duty vehicles Test Procedures) ermittelt. Der Kraftstoffverbrauch und der CO₂-Ausstoß eines Pkw sind nicht nur von der effizienten Ausnutzung des Kraftstoffs durch den Pkw, sondern auch vom Fahrstil und anderen nichttechnischen Faktoren abhängig. CO₂ ist das für die Erderwärmung hauptsächlich verantwortliche Treibhausgas.

Ein Leitfaden über den Kraftstoffverbrauch und die CO₂-Emissionen aller in Deutschland angebotenen neuen Pkw-Modelle ist unentgeltlich einsehbar an jedem Verkaufsort in Deutschland, an dem neue Pkw ausgestellt oder angeboten werden. Der Leitfaden ist auch hier abrufbar: <https://www.dat.de/co2/>

¹Es werden nur die CO₂-Emissionen angegeben, die durch den Betrieb des Pkw entstehen. CO₂-Emissionen, die durch die Produktion und Bereitstellung des Pkw sowie des Kraftstoffes bzw. der Energieträger entstehen oder vermieden werden, werden bei der Ermittlung der CO₂-Emissionen gemäß WLTP nicht berücksichtigt.

²Aufgrund der CO₂-Bepreisung sind künftig Erhöhungen der Kraftstoffkosten möglich. Die künftige CO₂-Preisentwicklung ist unsicher, daher werden die möglichen CO₂-Kosten anhand von drei angenommenen CO₂-Preisen für den Zeitraum 2025 bis 2034 berechnet. Die tatsächlichen CO₂-Preise können sowohl höher als auch niedriger als in den hier zugrundeliegenden Modellrechnungen ausfallen. Die CO₂-Kosten sind beim Tanken mit den Kraftstoffkosten zu bezahlen. Weitere Informationen unter www.alternativ-mobil.info.