

Fahrzeug-Exposé

Autohaus Jacob Fleischhauer GmbH & Co. KG

Angebotsnummer: 46396N098
Ausdruck vom: 29.04.2024

Cupra Ateca EU6d CUPRA 1.5 TSI LED NAVI ACC RFK SHZ



100 Jahre
FLEISCHHÄUER



Preis: 41.490,- €

MwSt. ausweisbar

Rate :

Zustand:

Neufahrzeug

Karosserie:

Geländewagen/
Pickup

Leistung:

110 kW (150 PS)

Kraftstoff:

Benzin

Getriebe:

Automatik

Kilometerstand:

10

Vorbesitzer:

--

Außenfarbe:

Weiss

Polsterung:

Stoff

Türen:

5

Erstzulassung:

--

Sehr geehrter Kunde,

vielen Dank für Ihr Interesse an unserem Fahrzeug. Dieses Angebot ist freibleibend und unverbindlich. Irrtümer und Zwischenverkauf bleiben unserem Hause vorbehalten. Gerne nehmen wir Ihren Gebrauchten auch in Zahlung. Zu einer Testfahrt sind Sie nach kurzer Terminabsprache herzlich eingeladen.

Mit freundlichen Grüßen

AH Fleischhauer GmbH - Aachen NW

Ihr Ansprechpartner

Ihr Verkaufsteam

T: 0241 / 51803 - 27

F:

M: Markus.Kazin@Fleischhauer.com

Fahrzeugstandort

AH Fleischhauer GmbH - Aachen NW

Europaplatz

52068 Aachen

T: 0241 / 51 803 - 27

F: 0241 / 51 803 - 7511

Ausstattungs-Highlights

✔ Anhängerkupplung

✔ Navigationssystem

✔ digitales Kombiinstrument

✔ Memory Sitze

✔ Soundsystem

✔ 360 Grad Kamera

✔ LED-Hauptscheinwerfer

✔ Sperrdifferential

✔ Abstandsregeltempomat

✔ Elektr. Heckklappe

✔ Apple CarPlay

✔ Android Auto

Fahrzeug-Exposé

Autohaus Jacob Fleischhauer GmbH & Co. KG

Angebotsnummer: 46396N098
Ausdruck vom: 29.04.2024

Ausstattungen

✓ Sonstiges

Anhängerkupplung	Fahrerprofilauswahl	Schiebedach
Elektrische Parkbremse	Winterpaket	Gepäckraumabdeckung
Alufelgen	Metallic	Katalysator
Dachreling	Stoßfänger Wagenfarbe	Reserverad
Gepäckraumabtrennung		

✓ Entertainment

Navigationssystem	Soundsystem	Apple CarPlay
Android Auto	Musikstreaming	DAB
Telefonvorbereitung	Sprachsteuerung	Freisprecheinrichtung
Bluetooth	AUX-In	MP3
CD	Radio	USB-Anschluss
Touchscreen		

✓ Technik

digitales Kombiinstrument	Sperrdifferential	Bordcomputer
Start-Stop-Automatik	Schaltwippen	

✓ Komfort

Memory Sitze	Elektr. Heckklappe	Mehrzonenklimaautomatik
Ambiente Beleuchtung	Elektr. Sitze	Sitzheizung
Keyless Entry	Keyless Go	Tempomat
Park Distance Control vo.&hi.	Sportsitze	Beheizbare Frontscheibe
Elektr. Aussenspiegel	Teilbare Rücksitzlehne	Multifunktionslenkrad
Lederlenkrad	Elektr. Fensterheber	Mittelarmlehne
Zentralverriegelung	Servolenkung	Innenraumfilter
Einstellbare Lenksäule	Lordosenstütze	Funkfernbedienung

✓ Sicht

360 Grad Kamera	LED-Hauptscheinwerfer	Rückfahrkamera
Beheizbare Außenspiegel	Privacyverglasung	LED-Tagfahrlicht
Scheinwerferregulierung	Colorverglasung	Autom. abblend. Innenspiegel
LED-Rückleuchten		

✓ Assistenzsysteme

Abstandsregeltempomat	Ausparkassistent	Parklenkassistent
Spurwechselassistent	Totwinkelassistent	Spurhalteassistent
Fernlichtassistent	Verkehrszeichenerkennung	Notbremsassistent

Fahrzeug-Exposé

Autohaus Jacob Fleischhauer GmbH & Co. KG

Angebotsnummer: 46396N098
Ausdruck vom: 29.04.2024

Berganfahrassistent
Regensensor

Müdigkeitserkennung
Lichtsensoren

Abstands-/Kollisionswarner

✓ Sicherheit

Alarmanlage

ABS

Antriebsschlupfregelung

Seitenairbags

ISOFIX Kindersitzbefestigung

Reifendruckkontrolle

Traktionskontrolle

Beifahrerairbag

Kopfairbag

Notrufsystem

ESP

Airbag

Wegfahrsperr

Knieairbag

✓ Qualitaet

Garantie

HU/AU neu

Nichtraucherfahrzeug

Beschreibung

Business-Paket Cupra Plus, Schiebe-/Hebedach elektrisch (Glas), Fahrassistenten-Paket, Anhängerkupplung (Kugelkopf mit elektr. Entriegelung, schwenkbar), Lenkrad (CUPRA, Leder) mit Multifunktion und Schaltfunktion, Metallic-Lackierung, Kamerasystem Umgebungsansicht (Top View, 360°), Audiosystem: BeatsAudio Soundsystem, Sitz vorn links elektr. verstellbar (mit Memory), Winter-Paket, Diebstahl-Warnanlage mit Innenraumüberwachung und Abschleppschutz, Sitzheizung vorn, Reserverad als Notrad, Frontscheibe heizbar, Heckklappe-/Deckel elektr. betätigt (öffnen + schließen, sensorgesteuert), Rücksitzlehnen umklappbar mit Fernentriegelung im Kofferraum, 12V-Steckdose im Laderaum, Autom. Distanzregelung (ACC / PCC) mit vorausschauender Geschw.-Regelung, Automatische Distanzregelung (ACC), Fahrassistenten-Paket: Stau- und Notfallassistent, Fahrassistenten-Paket: Travel Assist, Fernlichtassistent, Gepäckraum-Trennnetz, Pre-Crash-System, Spurhalteassistent, Totwinkel-Assistent mit Auspark-Assistent, Spurwechselassistent und Ausstiegswarnung, Verkehrszeichenerkennung, Antriebs-Schlupfregelung (ASR), BORDCOMPUTER, Leuchtweitenregelung automatisch, Getriebe 7-Gang - Doppelkupplungsgetriebe DSG, Isofix-Aufnahmen für Kindersitz an Rücksitz, Knieairbag Fahrerseite, Sprachsteuerungs-System, Rücksitzlehne geteilt/klappbar (1/3-2/3), Parkbremse elektrisch, Außenspiegel elektr. verstell-, heiz- und anklappbar mit Spiegelabsenkung und Welcome Light, Notrufsystem, Lendenwirbelstütze Sitz vorn rechts, verstellbar, Dachreling schwarz, USB-Schnittstelle vorn (2-fach, Typ C), Fensterheber elektrisch vorn + hinten mit Komfortschaltung, Nebelscheinwerfer LED mit Abbieglicht, Schadstoffarm nach Abgasnorm Euro 6d, Wärmeschutzverglasung, Audio-Navigationssystem mit Touchscreen Farbbildschirm, Scheinwerfer Voll-LED, LM-Felgen, Seitenscheiben hinten und Heckscheibe abgedunkelt, Airbag Fahrer-/Beifahrerseite, Tagfahrlicht LED, Wegfahrsperr (elektronisch), Kopf-Airbag-System, Licht- und Regensensor, Reifenkontroll-Anzeige, Seitenairbag, Ambiente-Beleuchtung LED, Mittelkonsole vorn mit Mittelarmlehne, Becherhalter, Ablagebox und Luftausströmer hinten,

Fahrzeug-Exposé

Autohaus Jacob Fleischhauer GmbH & Co. KG

Angebotsnummer: 46396N098
Ausdruck vom: 29.04.2024

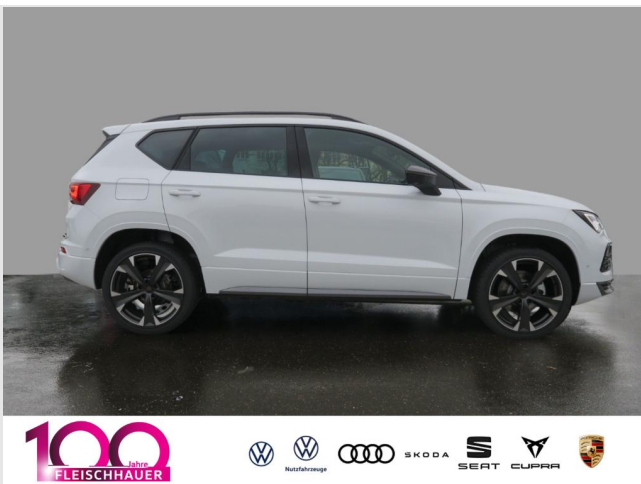
Heckleuchten LED mit dynamischem Blinklicht, Gepäckraumabdeckung/ Rollo, Full Link (MirrorLink, Apple CarPlay und Android Auto), Sitzbezug / Polsterung: Sitzmittelbahn in Mikrofaser, USB-Ladeanschlüsse (2-fach, Typ C) für 2. Sitzreihe, Antriebsart: Frontantrieb, Beifahrerairbag abschaltbar, Berg-Anfahr-Assistent, Bluetooth Audio-Streaming, Bluetooth-Schnittstelle mit Freisprecheinrichtung, Brillenfach, Climatronic 2-Zonen, Doppelendrohr Auspuffanlage, links/rechts, Einstiegsleisten (Aluminium) vorn, beleuchtet, Elektron. Differentialsperre (XDS), Elektron. Stabilitätskontrolle (ESC), Fahrprofilwahl (CUPRA Drive Profile), Fußraumbeleuchtung LED, Handschuhfach mit LED-Beleuchtung, Innenspiegel mit Abblendautomatik, Kombiinstrument digital (virtual cockpit), Lendenwirbelstütze,

Fahrzeug-Exposé

Autohaus Jacob Fleischhauer GmbH & Co. KG

Angebotsnummer: 46396N098
Ausdruck vom: 29.04.2024

Weitere Fahrzeugbilder



Fahrzeug-Exposé

Autohaus Jacob Fleischhauer GmbH & Co. KG

Angebotsnummer: 46396N098
Ausdruck vom: 29.04.2024



100 Jahre
FLEISCHHAUER



100 Jahre
FLEISCHHAUER



100 Jahre
FLEISCHHAUER



100 Jahre
FLEISCHHAUER



100 Jahre
FLEISCHHAUER



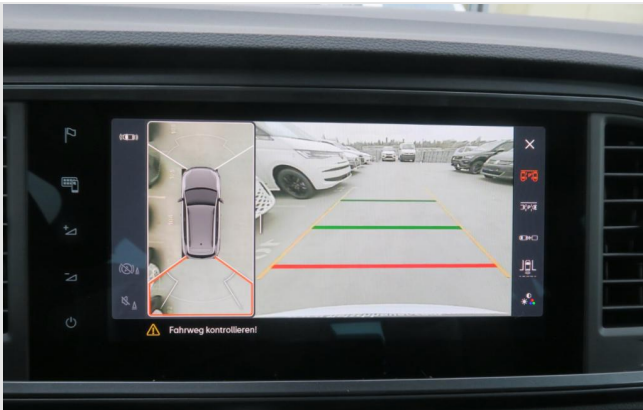
100 Jahre
FLEISCHHAUER



Fahrzeug-Exposé

Autohaus Jacob Fleischhauer GmbH & Co. KG

Angebotsnummer: 46396N098
Ausdruck vom: 29.04.2024



100 Jahre
FLEISCHHAUER



100 Jahre
FLEISCHHAUER



100 Jahre
FLEISCHHAUER



100 Jahre
FLEISCHHAUER



100 Jahre
FLEISCHHAUER



100 Jahre
FLEISCHHAUER



- ✓ An 14 Standorten mit 1.300 Mitarbeitern für Sie!
- ✓ Ständig über 1.000 Neuwagen und 1500 Gebrauchtwagen sofort verfügbar.
- ✓ Viele weitere Fahrzeuge im Vorlauf!

www.fleischhauer.com

Informationen über den Energieverbrauch und die CO₂-Emissionen des neuen Pkw

Marke: Cupra

Handelsbezeichnung: Ateca

Antriebsart: Verbrennungsmotor

Kraftstoff: Benzin

andere Energieträger: entfällt

Energieverbrauch (kombiniert):

7,1 l/100km

CO₂-Emissionen (kombiniert):

159,0 g/km¹

CO₂-Klasse

Auf Grundlage der CO₂-Emissionen (kombiniert)



Weitere Angaben:

Kraftstoffverbrauch

kombiniert	7,1	l/100 km
▪ Innenstadt	8,4	l/100 km
▪ Stadtrand	6,6	l/100 km
▪ Landstraße	5,9	l/100 km
▪ Autobahn	7,3	l/100 km

Energiekosten bei 15.000 km Jahresfahrleistung:

2.044,80 EUR/Jahr

(Kraftstoffpreis: 1,920 EUR/l (Jahresdurchschnitt 2023))

Mögliche CO₂-Kosten über die nächsten 10 Jahre (15.000 km/Jahr):²

- bei einem angenommenen mittleren durchschnittlichen CO₂-Preis von 115 EUR/t: **2.742,75 EUR**
- bei einem angenommenen niedrigen durchschnittlichen CO₂-Preis von 50 EUR/t: 1.192,50 EUR
- bei einem angenommenen hohen durchschnittlichen CO₂-Preis von 190 EUR/t: 4.531,50 EUR

Kraftfahrzeugsteuer:

176,00 EUR/Jahr

Die Informationen erfolgen gemäß der Pkw-Energieverbrauchskennzeichnungsverordnung. Die angegebenen Werte wurden nach dem vorgeschriebenen Messverfahren WLTP (Worldwide harmonised Light-duty vehicles Test Procedures) ermittelt. Der Kraftstoffverbrauch und der CO₂-Ausstoß eines Pkw sind nicht nur von der effizienten Ausnutzung des Kraftstoffs durch den Pkw, sondern auch vom Fahrstil und anderen nichttechnischen Faktoren abhängig. CO₂ ist das für die Erderwärmung hauptsächlich verantwortliche Treibhausgas.

Ein Leitfaden über den Kraftstoffverbrauch und die CO₂-Emissionen aller in Deutschland angebotenen neuen Pkw-Modelle ist unentgeltlich einsehbar an jedem Verkaufsort in Deutschland, an dem neue Pkw ausgestellt oder angeboten werden. Der Leitfaden ist auch hier abrufbar: <https://www.dat.de/co2/>

¹Es werden nur die CO₂-Emissionen angegeben, die durch den Betrieb des Pkw entstehen. CO₂-Emissionen, die durch die Produktion und Bereitstellung des Pkw sowie des Kraftstoffes bzw. der Energieträger entstehen oder vermieden werden, werden bei der Ermittlung der CO₂-Emissionen gemäß WLTP nicht berücksichtigt.

²Aufgrund der CO₂-Bepreisung sind künftig Erhöhungen der Kraftstoffkosten möglich. Die künftige CO₂-Preisentwicklung ist unsicher, daher werden die möglichen CO₂-Kosten anhand von drei angenommenen CO₂-Preisen für den Zeitraum 2025 bis 2034 berechnet. Die tatsächlichen CO₂-Preise können sowohl höher als auch niedriger als in den hier zugrundeliegenden Modellrechnungen ausfallen. Die CO₂-Kosten sind beim Tanken mit den Kraftstoffkosten zu bezahlen. Weitere Informationen unter www.alternativ-mobil.info.