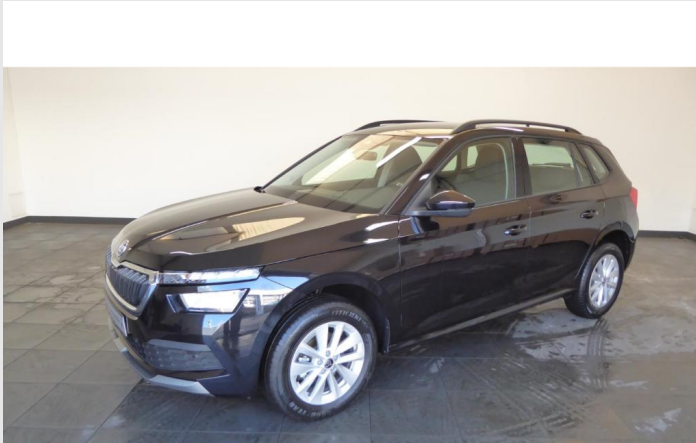


Fahrzeug-Exposé

Autohaus Jacob Fleischhauer GmbH & Co. KG

Angebotsnummer: 46701N085
Ausdruck vom: 27.04.2024

Skoda Kamiq 1.0 TSI EU6d Ambition LED PDC SHZ



100 Jahre
FLEISCHHAUER



Preis: 22.490,- €

MwSt. ausweisbar

Zustand:

Karosserie:

Leistung:

Kraftstoff:

Getriebe:

Kilometerstand:

Vorbesitzer:

Außenfarbe:

Polsterung:

Türen:

Erstzulassung:

Rate :

Neufahrzeug

Geländewagen/
Pickup

81 kW (110 PS)

Benzin

Schaltgetriebe

10

--

Schwarz

Stoff

5

--

Sehr geehrter Kunde,

vielen Dank für Ihr Interesse an unserem Fahrzeug. Dieses Angebot ist freibleibend und unverbindlich. Irrtümer und Zwischenverkauf bleiben unserem Hause vorbehalten. Gerne nehmen wir Ihren Gebrauchten auch in Zahlung. Zu einer Testfahrt sind Sie nach kurzer Terminabsprache herzlich eingeladen.

Mit freundlichen Grüßen

AH Fleischhauer GmbH - Köln Mitte NW

Ihr Ansprechpartner

Ihr Verkaufsteam

T: 0221 / 57 74 - 411

F: 0221 / 57 74 - 133

M: juergen.eimermacher@fleischhauer.com

Fahrzeugstandort

AH Fleischhauer GmbH - Köln Mitte NW

Fröbelstr. 15

50823 Köln

T: 0221 57 74 - 222

F: 0221 / 57 74 - 133

Ausstattungs-Highlights

- ✓ LED-Hauptscheinwerfer
- ✓ Sperrdifferential
- ✓ Apple CarPlay
- ✓ Android Auto
- ✓ DAB
- ✓ Sitzheizung
- ✓ Spurhalteassistent
- ✓ Notbremsassistent
- ✓ Tempomat
- ✓ Park Distance Control vo.&hi.
- ✓ Berganfahrassistent
- ✓ Abstands-/Kollisionswarner

Fahrzeug-Exposé

Autohaus Jacob Fleischhauer GmbH & Co. KG

Angebotsnummer: 46701N085
Ausdruck vom: 27.04.2024

Ausstattungen

✓ Sicht

LED-Hauptscheinwerfer
LED-Rückleuchten

Beheizbare Außenspiegel

LED-Tagfahrlicht

✓ Technik

Sperrdifferential

Bordcomputer

Start-Stop-Automatik

✓ Entertainment

Apple CarPlay
Freisprecheinrichtung
USB-Anschluss

Android Auto
Bluetooth

DAB
Radio

✓ Komfort

Sitzheizung
Klimaanlage
Multifunktionslenkrad
Mittelarmlehne
Innenraumfilter
Funkfernbedienung

Tempomat
Elektr. Aussenspiegel
Lederlenkrad
Zentralverriegelung
Einstellbare Lenksäule

Park Distance Control vo.&hi.
Teilbare Rücksitzlehne
Elektr. Fensterheber
Servolenkung
Lordosenstütze

✓ Assistenzsysteme

Spurhalteassistent
Abstands-/Kollisionswarner

Notbremsassistent
Lichtsensor

Berganfahrassistent

✓ Sonstiges

Gepäckraumabdeckung
Katalysator

Alufelgen
Dachreling

Metallic
Stoßfänger Wagenfarbe

✓ Sicherheit

Reifendruckkontrolle
Traktionskontrolle
Beifahrerairbag
Kopfairbag
Notrufsystem

ESP
Airbag
Wegfahrsperr
Knieairbag
Pannenset

ABS
Antriebsschlupfregelung
Seitenairbags
ISOFIX Kindersitzbefestigung
Isofix Beifahrersitz

✓ Qualitaet

Garantie

HU/AU neu

Nichtraucherfahrzeug

Beschreibung

Fahrzeug-Exposé

Autohaus Jacob Fleischhauer GmbH & Co. KG

Angebotsnummer: 46701N085
Ausdruck vom: 27.04.2024

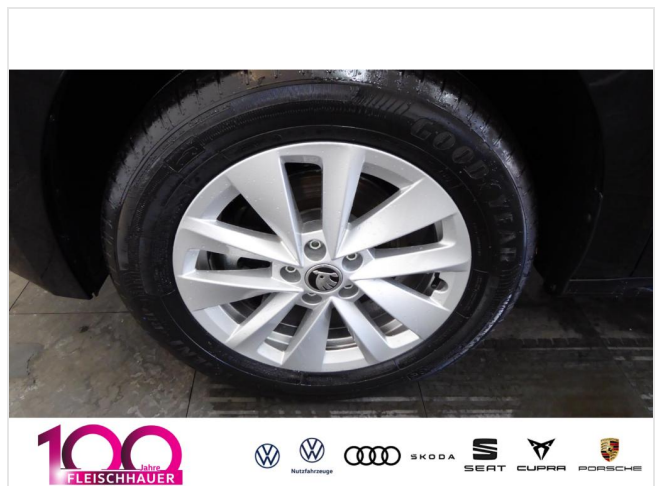
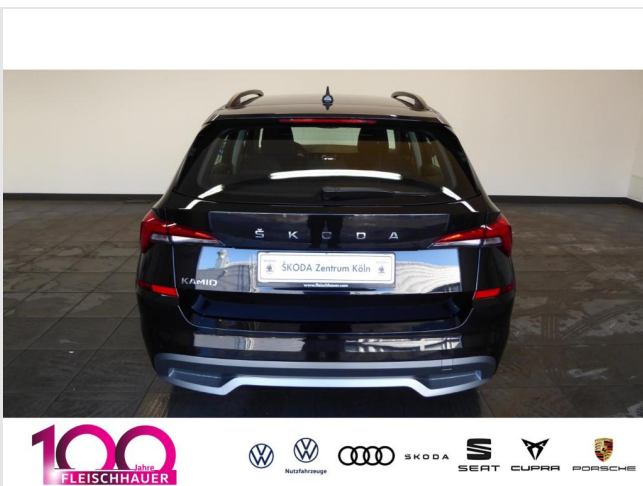
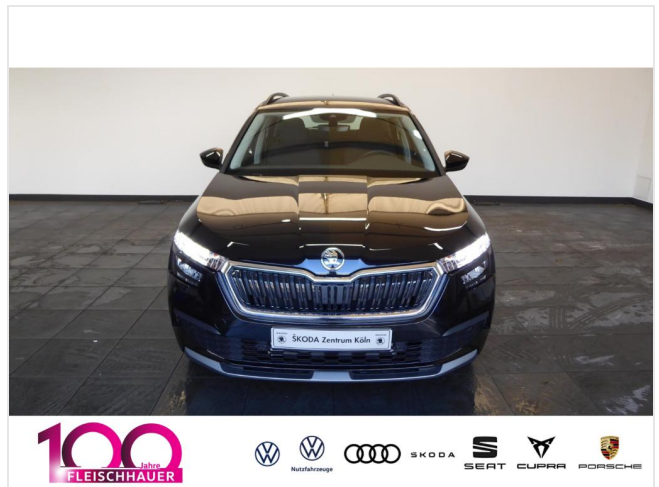
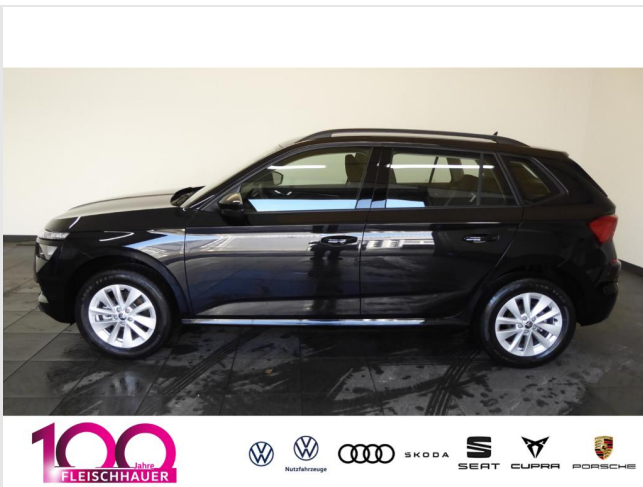
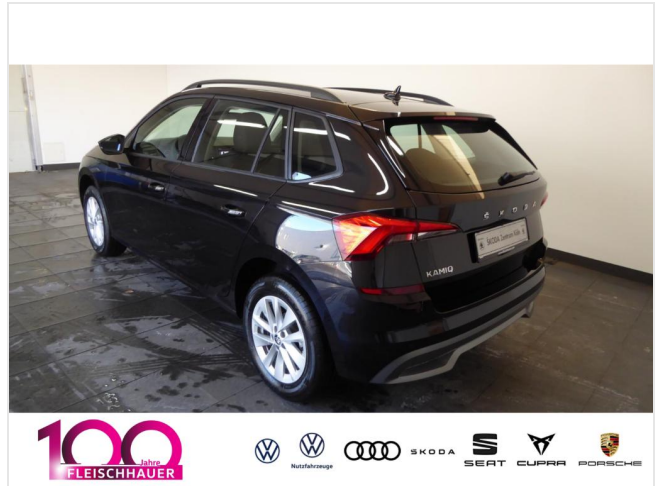
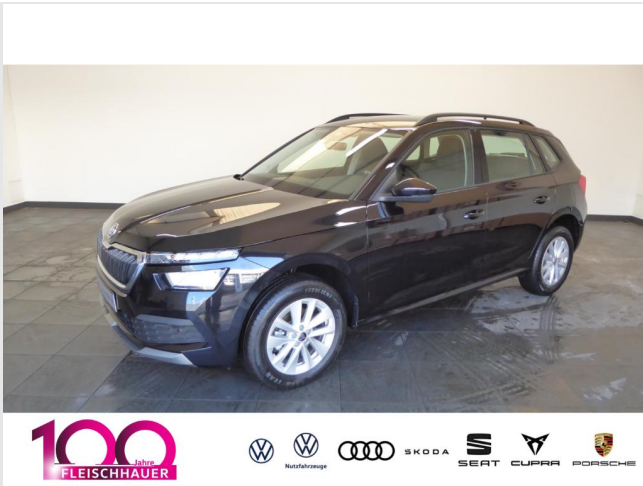
Perleffekt-Lackierung, Einparkhilfe vorn und hinten, Sitzheizung vorn, Fensterheber elektrisch vorn und hinten, SmartLink (Apple CarPlay und Android Auto), Scheibenwaschdüsenheizbar, ConstructionTimeMapping, Antriebs-Schlupfregelung (ASR), Isofix-Aufnahmen für Kindersitz an Rücksitz, Reifendruck-Kontrollsystem, Klimaanlage, Dachreling, Rücksitzlehne geteilt/klappbar (1/3-2/3), Notrufsystem, Reifen-Reparaturkit, Motor 1,0 Ltr. - 81 kW TSI, Knieairbag Fahrerseite, Mittelarmlehne vorn, Fernbedienung für Zentralverriegelung, Stoßfängerabdeckung vorn und hinten, Platin-Grau, Freisprechanlage Telefon mit Bluetooth, Geschwindigkeits-Regelanlage (Tempomat) inkl. Geschwindigkeits-Begrenzeranlage, Schadstoffarm nach Abgasnorm Euro 6d, USB-Schnittstelle vorn (2-fach, Typ C), Lenkrad (Leder - 2-Speichen) mit Multifunktion, Innenraumfilter: Staub- und Pollenfilter, LM-Felgen, Airbag Fahrer-/Beifahrerseite, Anti-Blockier-System (ABS), Tagfahrlicht LED, Multifunktionsanzeige, Außenspiegel elektr. verstell- und heizbar, Kopf-Airbag-System, Seitenairbag vorn, Zentralverriegelung, Servolenkung, Gepäckraumabdeckung/ Rollo, Heckleuchten Teil-LED (Schlussleuchte und Bremslicht), 12V-Steckdose im Laderaum, 3. LED-Bremsleuchte, Auffahrwarnsystem mit City-Notbremsfunktion (Frontradar-Assistent), Berg-Anfahr-Assistent (Hill-Holder), Blinkleuchten LED in Außenspiegel integriert, Bremsenergieerückgewinnung, Brillenfach, Elektr. Bremskraftverteilung (EBV), Elektron. Differentialsperre (EDS), Elektron. Querdifferentialsperre (XDS), Elektron. Stabilitäts-Programm, Gepäcksicherung (Cargo-Elemente), Handschuhfach beleuchtet, Heckscheibe heizbar, Infotainment-Paket Swing, Innenausstattung: Dekoreinlagen schwarz, Isofix-Aufnahmen für Kindersitz am Beifahrersitz, Kennzeichenbeleuchtung LED, Lendenwirbelstütze, Lendenwirbelstütze vorn links, Lichtassistent (Coming Home, Leaving Home), Multikollisionsbremse (Multi Collision Brake), Radioempfang digital (DAB+), Scheinwerfer Teil-LED (Tagfahrlicht und Abblendlicht), Sitzbezug / Polsterung: Stoff Ambition Schwarz, Sitzhöhenverstellung Fahrersitz, Sonnenblende rechts mit Spiegel, Spurhalteassistent (Lane Assist), Start/Stop-Anlage, Getriebe 6-Gang, Antriebsart: Frontantrieb

Fahrzeug-Exposé

Autohaus Jacob Fleischhauer GmbH & Co. KG

Angebotsnummer: 46701N085
Ausdruck vom: 27.04.2024

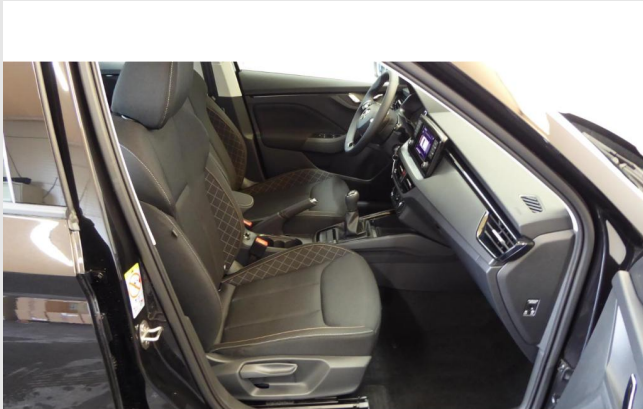
Weitere Fahrzeugbilder



Fahrzeug-Exposé

Autohaus Jacob Fleischhauer GmbH & Co. KG

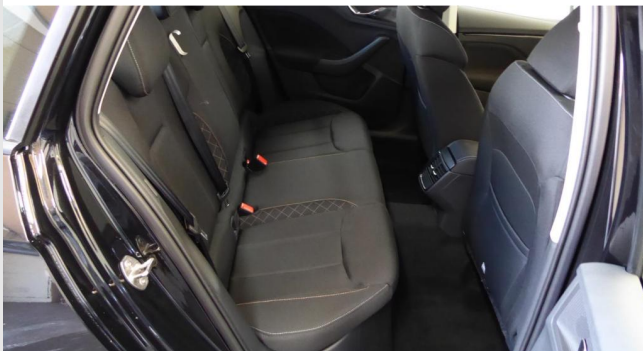
Angebotsnummer: 46701N085
Ausdruck vom: 27.04.2024



100 Jahre
FLEISCHHAUER



100 Jahre
FLEISCHHAUER



100 Jahre
FLEISCHHAUER



100 Jahre
FLEISCHHAUER



100 Jahre
FLEISCHHAUER



100 Jahre
FLEISCHHAUER



Fahrzeug-Exposé

Autohaus Jacob Fleischhauer GmbH & Co. KG

Angebotsnummer: 46701N085
Ausdruck vom: 27.04.2024



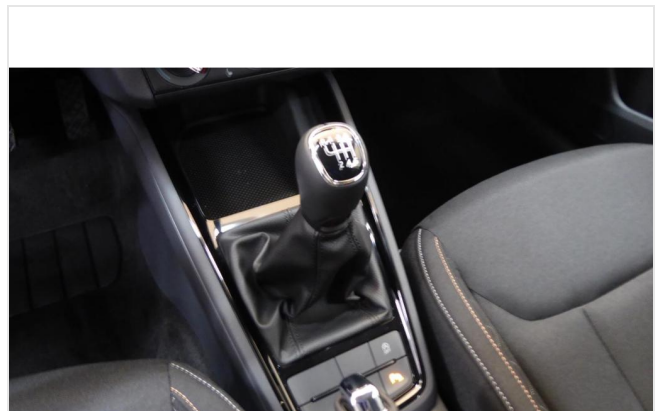
100 Jahre
FLEISCHHAUER



100 Jahre
FLEISCHHAUER



100 Jahre
FLEISCHHAUER



100 Jahre
FLEISCHHAUER



100 Jahre
FLEISCHHAUER



- ✓ An 14 Standorten mit 1.300 Mitarbeitern für Sie!
- ✓ Ständig über 1.000 Neuwagen und 1500 Gebrauchtwagen sofort verfügbar.
- ✓ Viele weitere Fahrzeuge im Vorlauf!

www.fleischhauer.com

Informationen über den Energieverbrauch und die CO₂-Emissionen des neuen Pkw

Marke: Skoda

Handelsbezeichnung: Kamiq

Antriebsart: Verbrennungsmotor

Kraftstoff: Benzin

andere Energieträger: entfällt

Energieverbrauch (kombiniert):

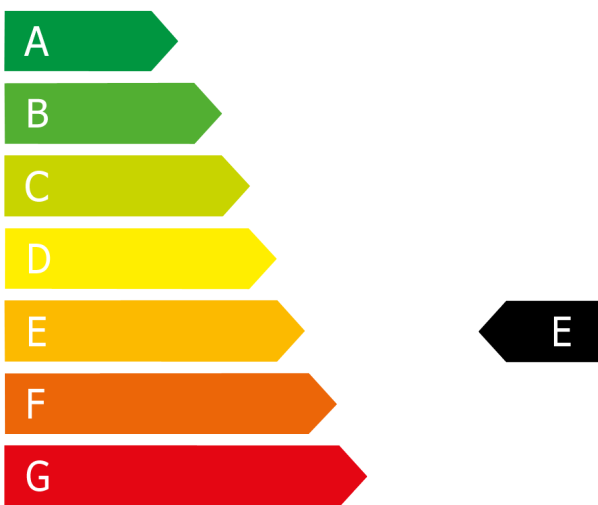
6,4 l/100km

CO₂-Emissionen (kombiniert):

146,0 g/km¹

CO₂-Klasse

Auf Grundlage der CO₂-Emissionen (kombiniert)



Weitere Angaben:

Kraftstoffverbrauch

kombiniert	6,4	l/100 km
▪ Innenstadt	7,4	l/100 km
▪ Stadtrand	6,0	l/100 km
▪ Landstraße	5,6	l/100 km
▪ Autobahn	7,0	l/100 km

Energiekosten bei 15.000 km Jahresfahrleistung:

1.843,20 EUR/Jahr

(Kraftstoffpreis: 1,920 EUR/l (Jahresdurchschnitt 2023))

Mögliche CO₂-Kosten über die nächsten 10 Jahre (15.000 km/Jahr):²

- bei einem angenommenen mittleren durchschnittlichen CO₂-Preis von 115 EUR/t: **2.518,50 EUR**
- bei einem angenommenen niedrigen durchschnittlichen CO₂-Preis von 50 EUR/t: 1.095,00 EUR
- bei einem angenommenen hohen durchschnittlichen CO₂-Preis von 190 EUR/t: 4.161,00 EUR

Kraftfahrzeugsteuer:

132,00 EUR/Jahr

Die Informationen erfolgen gemäß der Pkw-Energieverbrauchskennzeichnungsverordnung. Die angegebenen Werte wurden nach dem vorgeschriebenen Messverfahren WLTP (Worldwide harmonised Light-duty vehicles Test Procedures) ermittelt. Der Kraftstoffverbrauch und der CO₂-Ausstoß eines Pkw sind nicht nur von der effizienten Ausnutzung des Kraftstoffs durch den Pkw, sondern auch vom Fahrstil und anderen nichttechnischen Faktoren abhängig. CO₂ ist das für die Erderwärmung hauptsächlich verantwortliche Treibhausgas.

Ein Leitfaden über den Kraftstoffverbrauch und die CO₂-Emissionen aller in Deutschland angebotenen neuen Pkw-Modelle ist unentgeltlich einsehbar an jedem Verkaufsort in Deutschland, an dem neue Pkw ausgestellt oder angeboten werden. Der Leitfaden ist auch hier abrufbar: <https://www.dat.de/co2/>

¹Es werden nur die CO₂-Emissionen angegeben, die durch den Betrieb des Pkw entstehen. CO₂-Emissionen, die durch die Produktion und Bereitstellung des Pkw sowie des Kraftstoffes bzw. der Energieträger entstehen oder vermieden werden, werden bei der Ermittlung der CO₂-Emissionen gemäß WLTP nicht berücksichtigt.

²Aufgrund der CO₂-Bepreisung sind künftig Erhöhungen der Kraftstoffkosten möglich. Die künftige CO₂-Preisentwicklung ist unsicher, daher werden die möglichen CO₂-Kosten anhand von drei angenommenen CO₂-Preisen für den Zeitraum 2025 bis 2034 berechnet. Die tatsächlichen CO₂-Preise können sowohl höher als auch niedriger als in den hier zugrundeliegenden Modellrechnungen ausfallen. Die CO₂-Kosten sind beim Tanken mit den Kraftstoffkosten zu bezahlen. Weitere Informationen unter www.alternativ-mobil.info.