

# Fahrzeug-Exposé

Autohaus Jacob Fleischhauer GmbH & Co. KG

Angebotsnummer: G50316

Ausdruck vom: 27.04.2024

## Volkswagen T-Cross Active 1.0 TSI Navi+ACC+PDC+VC+16"+App-connect



<b>Preis:</b>	<b>20.980,- €</b> (MwSt. ausweisbar)
<b>Zustand:</b>	<b>Dienstfahrzeug</b>
<b>Karosserie:</b>	<b>Geländewagen/Pickup</b>
<b>Leistung:</b>	<b>81 kW (110 PS)</b>
<b>Kraftstoff:</b>	<b>Benzin</b>
<b>Getriebe:</b>	<b>Schaltgetriebe</b>
<b>Kilometerstand:</b>	<b>12940</b>
<b>Vorbesitzer:</b>	<b>1</b>
<b>Außenfarbe:</b>	<b>Blau</b>
<b>Polsterung:</b>	<b>Stoff</b>
<b>Türen:</b>	<b>5</b>
<b>Erstzulassung:</b>	<b>11 . 2022</b>
<b>Umweltplakette:</b>	<b>4 Euro6d</b>
<b>Energieeffizienz:</b>	<b>B</b>



[Fahrzeugangebot online ansehen](#)

Sehr geehrter Kunde,

vielen Dank für Ihr Interesse an unserem Fahrzeug. Dieses Angebot ist freibleibend und unverbindlich.

Irrtümer und Zwischenverkauf bleiben unserem Hause vorbehalten. Gerne nehmen wir Ihren Gebrauchten auch in Zahlung. Zu einer Testfahrt sind Sie nach kurzer Terminabsprache herzlich eingeladen.

Mit freundlichen Grüßen

AH Fleischhauer GmbH - Bonn GW

### Fahrzeugstandort

**AH Fleischhauer GmbH - Bonn GW**

Bornheimer Straße 206-220  
53119 Bonn

☎ 0228 / 72 64 - 300

☎ 0228 / 72 64 - 28115

### Ansprechpartner

**Ihr Verkaufsteam**

☎ 0228 - 72 64 - 300

☎ --

✉ Dieter.Seeger@Fleischhauer.com

# Fahrzeug-Exposé

## Autohaus Jacob Fleischhauer GmbH & Co. KG

Angebotsnummer: G50316

Ausdruck vom: 27.04.2024

### Finanzierungsbeispiel

Gesamtpreis :	20.980,- €
Anzahlung :	3.260,- €
Nettodarlehensbetrag:	17.720,- €
Laufzeit :	36 Monate
Monatliche Rate :	159,- €
Schlussrate :	14.022,- €
Effektiver Jahreszins :	3,99 %p.A.
Sollzinssatz :	3,92 %
Bruttodarlehensbetrag :	19.587,- €
Zinsen:	1.867,- €
Bearbeitungsgebühr :	--
Ratenabsicherung :	--
Mtl. Ratenabsicherung :	--
Bank :	Volkswagen Bank GmbH, Gifthorner Str. 57, 38112 Braunschweig

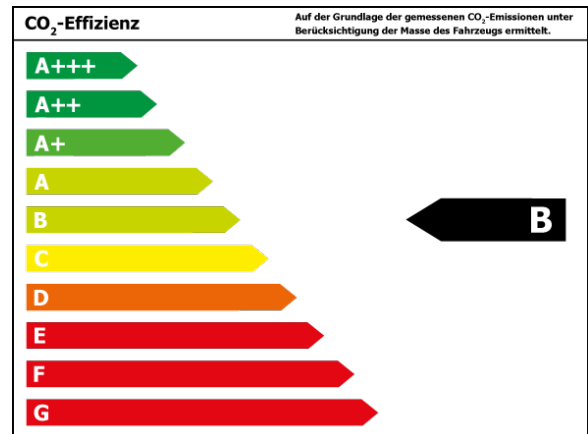
### Verbrauch

#### Verbrauch und Emissionen (NEFZ) \*

Innerorts* :	5,8 l/100 km
Ausserorts* :	4,2 l/100 km
Kombiniert* :	4,8 l/100 km
CO2-Emission* :	110,0 g/km

#### Verbrauch und Emissionen (WLTP) \*

Langsam* :	7,2 l/100 km
Mittel* :	5,5 l/100 km
Schnell* :	4,9 l/100 km
Sehr schnell* :	6,2 l/100 km
Kombiniert* :	5,8 l/100 km
CO2-Emission* :	131 g/km



\*Weitere Informationen zum offiziellen Kraftstoffverbrauch und den offiziellen spezifischen CO<sub>2</sub>-Emissionen neuer Personenkraftwagen können dem 'Leitfaden über den Kraftstoffverbrauch, die CO<sub>2</sub>-Emissionen und den Stromverbrauch neuer Personenkraftwagen' entnommen werden, der an allen Verkaufsstellen und bei 'Deutsche Automobil Treuhand GmbH' unter [www.dat.de](http://www.dat.de) unentgeltlich erhältlich ist.

# Fahrzeug-Exposé

## Autohaus Jacob Fleischhauer GmbH & Co. KG

Angebotsnummer: G50316

Ausdruck vom: 27.04.2024

### Ausstattungen

#### Entertainment

Navigationssystem	Apple CarPlay	Android Auto
Musikstreaming	DAB	Telefonvorbereitung
Freisprecheinrichtung	Bluetooth	MP3
Radio	USB-Anschluss	Touchscreen

#### Technik

digitales Kombiinstrument	Sperrdifferential	Bordcomputer
Start-Stop-Automatik		

#### Assistenzsysteme

Abstandsregeltempomat	Spurhalteassistent	Fernlichtassistent
Verkehrszeichenerkennung	Notbremsassistent	Berganfahrassistent
Müdigkeitserkennung	Abstands-/Kollisionswarner	Regensensor
Lichtsensoren		

#### Komfort

Mehrzonenklimaautomatik	Ambiente Beleuchtung	Sitzheizung
Tempomat	Park Distance Control vo.&hi.	Geschwindigkeitsbegrenzer
Elektr. Aussenspiegel	Umklappbarer Beifahrersitz	Teilbare Rücksitzlehne
Multifunktionslenkrad	Lederlenkrad	Elektr. Fensterheber
Mittelarmlehne	Zentralverriegelung	Servolenkung
Innenraumfilter	Einstellbare Lenksäule	Funkfernbedienung

#### Sonstiges

Fahrerprofilwahl	Gepäckraumabdeckung	Alufelgen
Allwetterreifen	Metallic	Katalysator
Dachreling	Gepäckraumabtrennung	

#### Sicht

Beheizbare Außenspiegel	Privacyverglasung	Nebelscheinwerfer
Autom. abblend. Innenspiegel	LED-Rückleuchten	

#### Sicherheit

Reifendruckkontrolle	ESP	ABS
Traktionskontrolle	Airbag	Antriebsschlupfregelung
Beifahrerairbag	Wegfahrsperrung	Kopfairbag
ISOFIX Kindersitzbefestigung	Anhängerstabilisierung	Notrufsystem
Isofix Beifahrersitz		

#### Qualität

Garantie

### Beschreibung

Audio-Navigationssystem Discover Media Streaming & Internet (Touchscreen, Bluetooth, USB), Metallic-Lackierung, Automatische Distanzregelung (ACC), Mobile Online Dienste App-Connect inkl. App-Connect Wireless (Apple CarPlay, Android Auto), Digital Cockpit (Instrumentenanzeige Digital), Müdigkeitserkennungs-Sensor, Pedale Edelstahl, Verkehrszeichenerkennung, ConstructionTimeMapping, Mittelarmlehne vorn, Klimaanlage Climatronic 2-Zonen, Antriebs-Schlupfregelung (ASR), Start/Stop-Anlage, Bluetooth-Schnittstelle für Mobiltelefon, Lenksäule (Lenkrad) mechan. verstellbar, Höhen-/Längsverstellung, USB-Anschlüsse (2) für 2. Sitzreihe (nur Ladefunktion), Motor 1,0 Ltr. - 81 kW TSI, Dachreling, Scheibenwischer mit Regensensor, Verglasung hinten abgedunkelt (75%), Automatische Fahrlichtschaltung (ALS) mit Leaving Home / Coming-Home-Lichtfunktion, Radioempfang digital (DAB+), Notrufsystem, Geschwindigkeits-Begrenzeranlage, Heckleuchten LED, Lenkrad (Leder) mit Multifunktion, Schadstoffarm nach Abgasnorm Euro 6d, Elektron. Stabilitäts-Programm (ESP) Bremsassistent, ASR/ABS, EDS, Anhängerstabilisierung, MSR, LM-Felgen, Innenraumfilter: Staub- und Pollenfilter, Innenraumfilter: Geruchs- und Allergenfilter, Einparkhilfe vorn und hinten, Zentralverriegelung mit Fernbedienung, Isofix-Aufnahmen für Kindersitz an Beifahrersitz und Rücksitz (inkl. i-Size-Kindersitze), Außenspiegel elektr. verstell-, heiz- und anklappbar mit Spiegelabsenkung rechts, Sonnenblenden mit Spiegel, Multimedia-Schnittstelle 2 x USB (Typ C) vorn und 2 x USB-Ladeanschluß (Typ C) Mittelkonsole hinten, Anti-Blockier-System (ABS), Servolenkung, Wegfahrsperre (elektronisch), Fensterheber elektrisch vorn und hinten, Funkschlüssel (2) klappbar, Reifenkontroll-Anzeige, Gepäckraumbeleuchtung, Airbag Fahrer-/Beifahrerseite, Beifahrerairbag abschaltbar, Gepäckraumabdeckung/ Rollo, Kopf-Airbag-System vorn und hinten inkl. Seitenairbag vorn, Rücksitzbank ungeteilt, verschiebbar, Lehne geteilt klappbar, Einstiegsleisten für Sondermodell, Ambiente-Beleuchtung, Anhänger-Stabilisierungs-Programm, Außenspiegel lackiert, Außenspiegel und Türgriffe außen in Wagenfarbe, Ausstattung Comfortline / Life / Business, Beifahrersitz umklappbar, Berg-Anfahr-Assistent, Bremsassistent, Chrom-Paket (1), City-Notbremsfunktion, Drehzahlmesser, Elektron. Differentialsperre (EDS), Elektron. Stabilitäts-Programm, Fahrprofilwahl, Fensterzierleisten schwarz, Fernlichtregulierung (Light Assist), Fußgängererkennung, Gepäckraumboden doppelt und herausnehmbar, Handbremshebelgriff Leder, Innenspiegel mit Abblendautomatik, Lautsprecher (6), Mobile Online Dienste Vorbereitung We Connect und We Connect Plus, Nebelscheinwerfer mit Chromeinfassung, Nichtraucher-Paket, Reifen-Reparaturkit (Tire Mobility Set), Schalt-/Wählhebelgriff Leder, Scheibenwaschdüsen heizbar, Sitzheizung vorn, Sitzhöhenverstellung, Sitzhöhenverstellung Fahrersitz, Sonnenblende rechts mit Spiegel, Spurassistent (lane assist), Türgriffe lackiert, Umfeldbeobachtungssystem (Front assist) mit City-Notbremsfunktion, Warnanlage für Sicherheitsgurte vorn und hinten, Getriebe 6-Gang, Antriebsart: Frontantrieb

---



¹Ein Angebot der Volkswagen Bank GmbH, Gifhorner Straße 57, 38112 Braunschweig, Bonität vorausgesetzt. Es besteht ein gesetzliches Widerrufsrecht für Verbraucher. Nur für ausgewählte Modelle.



Volkswagen

**T-Cross Active 1.0 TSI Navi+ACC+PDC+VC+16" + App-connect**

Fahrzeugpreis	20.980 EUR	<b>159 € Monatliche Rate</b>
Laufzeit	36 Monate	
Laufleistung pro Jahr	10.000 km	
Anzahlung	3.260 EUR	
Sollzinssatz (fest) p.a.	3,92 %	
Effektiver Jahreszins	3,99 %	
Nettodarlehensbetrag	17.720 EUR	
Schlussrate	14.022 EUR	
Gesamtbetrag	19.587 EUR	

Ein Beispielangebot der Volkswagen Bank GmbH, Gifhorner Str. 57, 38112 Braunschweig, für die wir als ungebundener Vermittler die für die Finanzierung notwendigen Unterlagen zusammenstellen. Bonität vorausgesetzt.

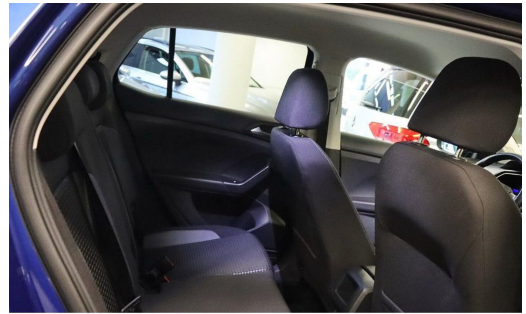
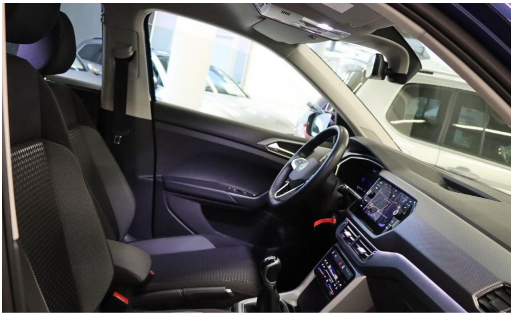
Fahrzeug: Y225336



### Unsere Leistungsversprechen

- 360° Gebrauchtwagen-Check
- Qualitätszertifikat
- Gebrauchtwagengarantie
- Wartungsfreiheit
- Umtauschrecht
- Finanzdienstleistungen
- Versicherungsangebote
- Inzahlungnahme
- Mobilitätsgarantie
- Ersatzmobilität





### Qualitätszertifikat

**Optik**

- ✓ Lackierung
- ✓ Karosserie/Anbauteile
- ✓ Verklebung/Betrachtung
- ✓ Felgen/Räder
- ✓ Innenraum

**Wartung**

- ✓ Wartung/Inspektion
- ✓ Hauptuntersuchung
- ✓ vollständiges Zubehör

**Technik**

- ✓ Aggregate/Antriebsstrang
- ✓ Lenkung/Fahrwerk
- ✓ Bremsanlage
- ✓ Unterboden/Abgasanlage
- ✓ Sicherheit/Elektronik

**Garantie**

- ✓ Garantienachweis
- ✓ Qualitätszertifikat
- ✓ vollständige Unterlagen



# Fahrzeug-Exposé

**Autohaus Jacob Fleischhauer GmbH & Co. KG**

Angebotsnummer: G50316

Ausdruck vom: 27.04.2024



**100**  
Jahre  
FLEISCHHAUER

 Zertifizierte  
Gebrauchtwagen



**100**  
Jahre  
FLEISCHHAUER

 Zertifizierte  
Gebrauchtwagen