

Fahrzeug-Exposé

Autohaus Jacob Fleischhauer GmbH & Co. KG

Angebotsnummer: G52589
Ausdruck vom: 28.04.2024

Volkswagen Taigo R-Line DSG LED Climatronic Kamera Navi



SKODA



Preis: 29.490,- €

MwSt. ausweisbar

Zustand:

Karosserie:

Leistung:

Kraftstoff:

Getriebe:

Kilometerstand:

Vorbesitzer:

Außenfarbe:

Polsterung:

Türen:

Erstzulassung:

Rate :

Tageszulassung

Limousine

81 kW (110 PS)

Benzin

Automatik

111

1

Grau

Stoff

5

03 . 2024

Sehr geehrter Kunde,

vielen Dank für Ihr Interesse an unserem Fahrzeug. Dieses Angebot ist freibleibend und unverbindlich. Irrtümer und Zwischenverkauf bleiben unserem Hause vorbehalten. Gerne nehmen wir Ihren Gebrauchten auch in Zahlung. Zu einer Testfahrt sind Sie nach kurzer Terminabsprache herzlich eingeladen.

Mit freundlichen Grüßen

AH Fleischhauer GmbH - Köln Mitte GW

Ihr Ansprechpartner

Ihr Verkaufsteam

T: 0221 / 57 74 - 222

F: 0221 / 57 74 - 133

M: juergen.eimermacher@fleischhauer.com

Fahrzeugstandort

AH Fleischhauer GmbH - Köln Mitte GW

Fröbelstr. 15

50823 Köln

T: 0221 57 74 - 222

F: 0221 / 57 74 - 133

Ausstattungs-Highlights

✔ Navigationssystem

✔ Apple CarPlay

✔ DAB

✔ Spurhalteassistent

✔ digitales Kombiinstrument

✔ Android Auto

✔ Ambiente Beleuchtung

✔ Fernlichtassistent

✔ LED-Hauptscheinwerfer

✔ Klimaautomatik-2-Zonen

✔ Sitzheizung

✔ Rückfahrkamera

Fahrzeug-Exposé

Autohaus Jacob Fleischhauer GmbH & Co. KG

Angebotsnummer: G52589
Ausdruck vom: 28.04.2024

Ausstattungen

✓ Entertainment

Navigationsystem
DAB
Radio

Apple CarPlay
Freisprecheinrichtung
USB-Anschluss

Android Auto
Bluetooth
Touchscreen

✓ Technik

digitales Kombiinstrument

Bordcomputer

Start-Stop-Automatik

✓ Sicht

LED-Hauptscheinwerfer
Privacyverglasung
LED-Rückleuchten

Rückfahrkamera
Nebelscheinwerfer

Beheizbare Außenspiegel
LED-Tagfahrlicht

✓ Komfort

Klimaautomatik-2-Zonen
Park Distance Control vo.&hi.
Elektr. Aussenspiegel
Elektr. Fensterheber
Servolenkung
Lordosenstütze

Ambiente Beleuchtung
Geschwindigkeitsbegrenzer
Multifunktionslenkrad
Mittelarmlehne
Innenraumfilter
Funkfernbedienung

Sitzheizung
Sportsitze
Lederlenkrad
Zentralverriegelung
Einstellbare Lenksäule

✓ Assistenzsysteme

Spurhalteassistent
Berganfahrassistent
Lichtsensoren

Fernlichtassistent
Müdigkeitserkennung

Notbremsassistent
Abstands-/Kollisionswarner

✓ Sonstiges

Gepäckraumabdeckung
Dachreling

Alufelgen
Stoßfänger Wagenfarbe

Metallic

✓ Sicherheit

Reifendruckkontrolle
Airbag
Seitenairbags
Notrufsystem

ESP
Beifahrerairbag
Kopfairbag

ABS
Wegfahrsperrung
ISOFIX Kindersitzbefestigung

✓ Qualitaet

Garantie

HU/AU neu

Nichtraucherfahrzeug

Fahrzeug-Exposé

Autohaus Jacob Fleischhauer GmbH & Co. KG

Angebotsnummer: G52589
Ausdruck vom: 28.04.2024

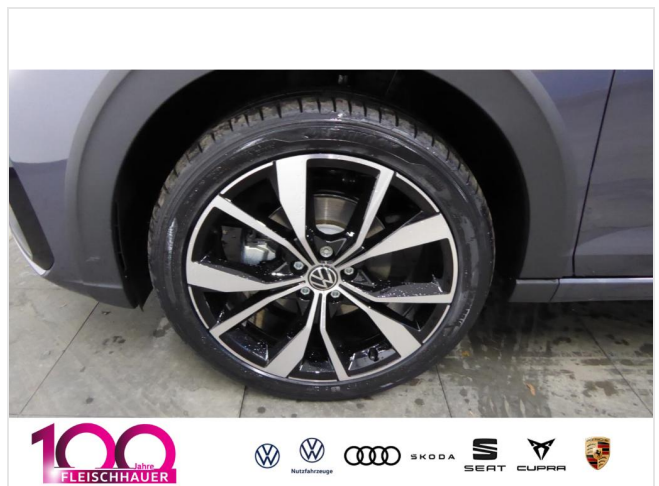
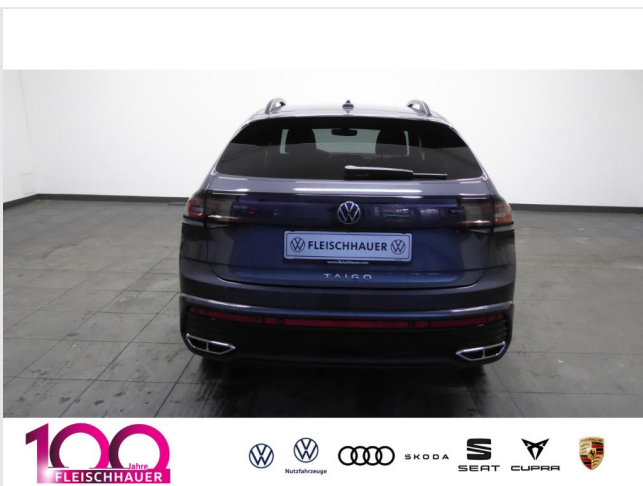
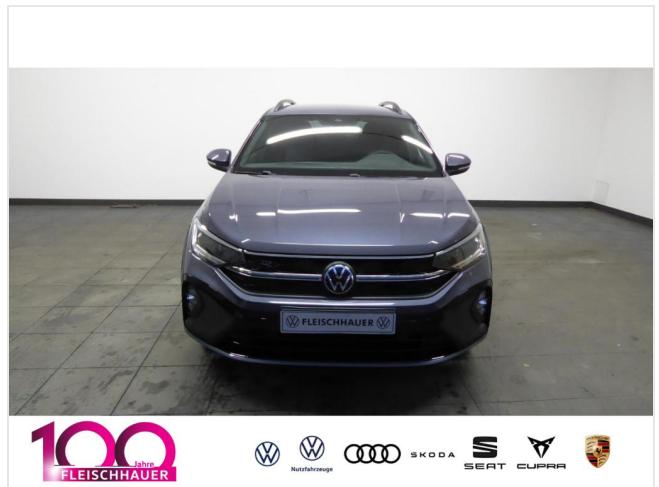
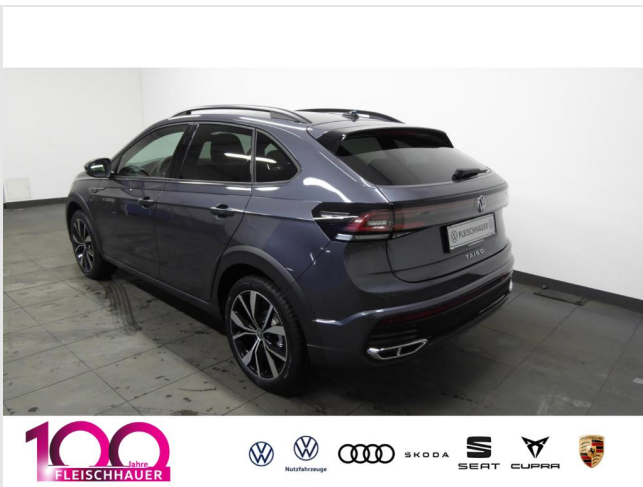
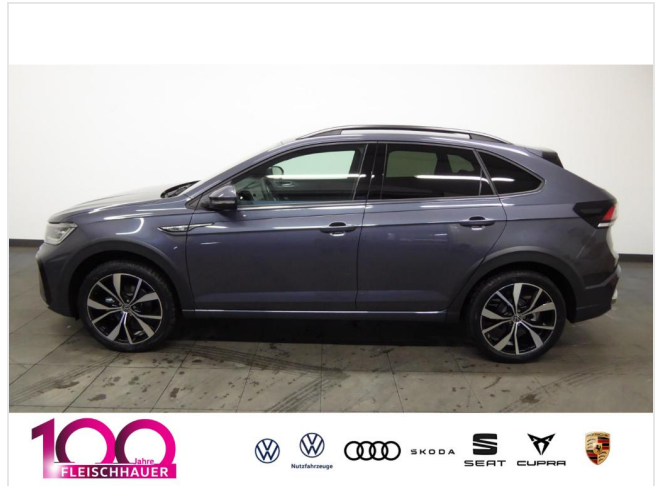
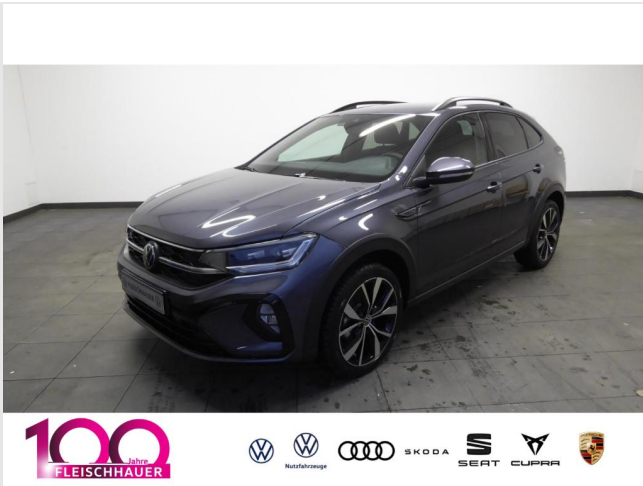
Beschreibung

Fahrzeug-Exposé

Autohaus Jacob Fleischhauer GmbH & Co. KG

Angebotsnummer: G52589
Ausdruck vom: 28.04.2024

Weitere Fahrzeugbilder



Fahrzeug-Exposé

Autohaus Jacob Fleischhauer GmbH & Co. KG

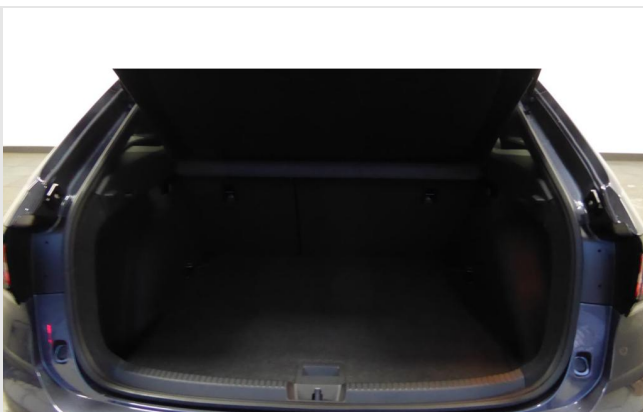
Angebotsnummer: G52589
Ausdruck vom: 28.04.2024



100 Jahre
FLEISCHHAUER



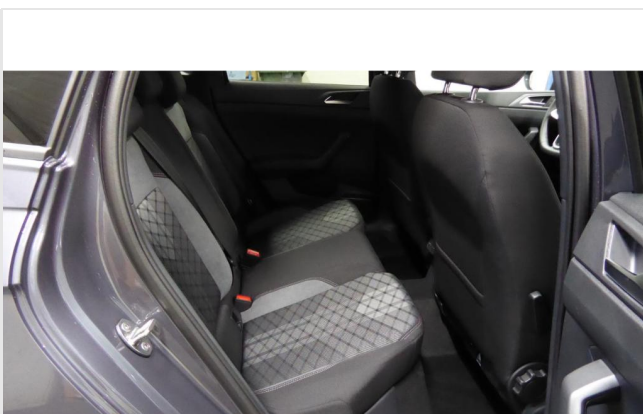
100 Jahre
FLEISCHHAUER



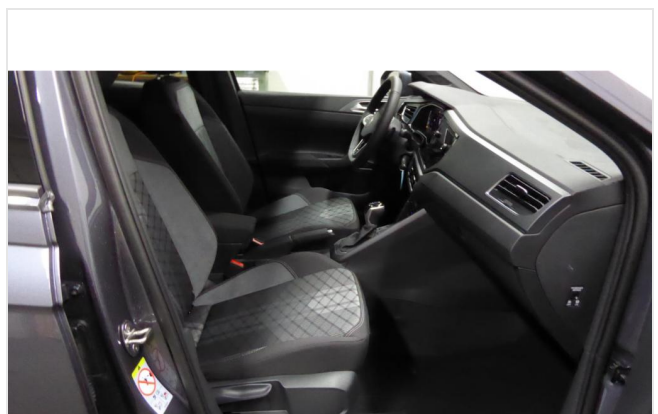
100 Jahre
FLEISCHHAUER



100 Jahre
FLEISCHHAUER



100 Jahre
FLEISCHHAUER



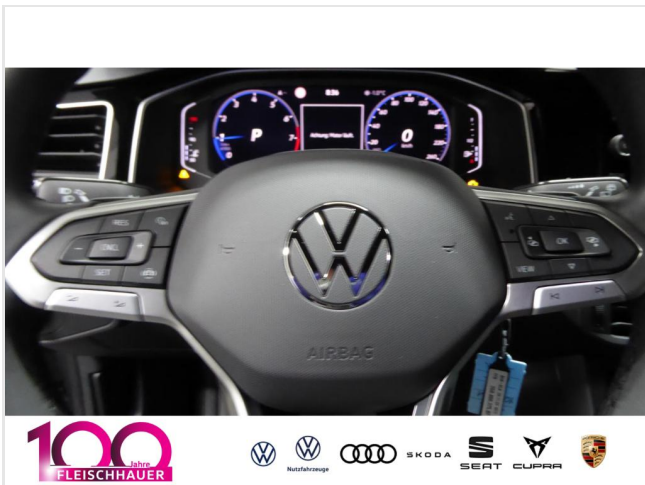
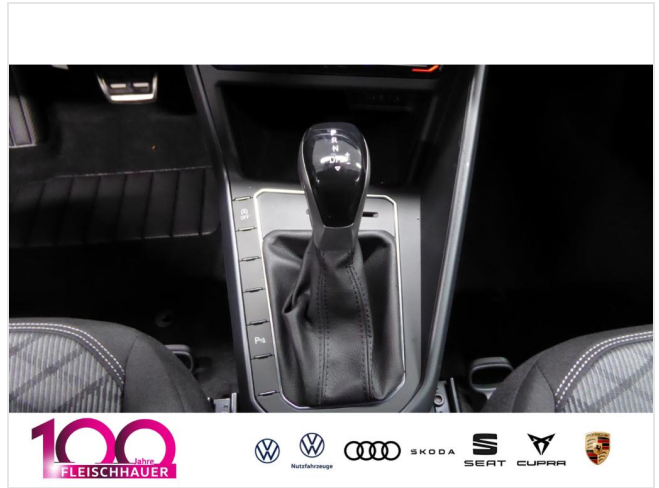
100 Jahre
FLEISCHHAUER



Fahrzeug-Exposé

Autohaus Jacob Fleischhauer GmbH & Co. KG

Angebotsnummer: G52589
Ausdruck vom: 28.04.2024



Informationen über den Energieverbrauch und die CO₂-Emissionen des neuen Pkw

Marke: Volkswagen

Handelsbezeichnung: Taigo

Antriebsart: Verbrennungsmotor

Kraftstoff: Benzin

andere Energieträger: entfällt

Energieverbrauch (kombiniert):

5,5 l/100km

CO₂-Emissionen (kombiniert):

124,0 g/km¹

CO₂-Klasse

Auf Grundlage der CO₂-Emissionen (kombiniert)



Weitere Angaben:

Kraftstoffverbrauch

kombiniert	5,5	l/100 km
▪ Innenstadt	6,9	l/100 km
▪ Stadtrand	5,2	l/100 km
▪ Landstraße	4,7	l/100 km
▪ Autobahn	5,8	l/100 km

Energiekosten bei 15.000 km Jahresfahrleistung:

1.584,00 EUR/Jahr

(Kraftstoffpreis: 1,920 EUR/l (Jahresdurchschnitt 2023))

Mögliche CO₂-Kosten über die nächsten 10 Jahre (15.000 km/Jahr):²

- bei einem angenommenen mittleren durchschnittlichen CO₂-Preis von 115 EUR/t: **2.139,00 EUR**
- bei einem angenommenen niedrigen durchschnittlichen CO₂-Preis von 50 EUR/t: 930,00 EUR
- bei einem angenommenen hohen durchschnittlichen CO₂-Preis von 190 EUR/t: 3.534,00 EUR

Kraftfahrzeugsteuer:

80,00 EUR/Jahr

Die Informationen erfolgen gemäß der Pkw-Energieverbrauchskennzeichnungsverordnung. Die angegebenen Werte wurden nach dem vorgeschriebenen Messverfahren WLTP (Worldwide harmonised Light-duty vehicles Test Procedures) ermittelt. Der Kraftstoffverbrauch und der CO₂-Ausstoß eines Pkw sind nicht nur von der effizienten Ausnutzung des Kraftstoffs durch den Pkw, sondern auch vom Fahrstil und anderen nichttechnischen Faktoren abhängig. CO₂ ist das für die Erderwärmung hauptsächlich verantwortliche Treibhausgas.

Ein Leitfaden über den Kraftstoffverbrauch und die CO₂-Emissionen aller in Deutschland angebotenen neuen Pkw-Modelle ist unentgeltlich einsehbar an jedem Verkaufsort in Deutschland, an dem neue Pkw ausgestellt oder angeboten werden. Der Leitfaden ist auch hier abrufbar: <https://www.dat.de/co2/>

¹Es werden nur die CO₂-Emissionen angegeben, die durch den Betrieb des Pkw entstehen. CO₂-Emissionen, die durch die Produktion und Bereitstellung des Pkw sowie des Kraftstoffes bzw. der Energieträger entstehen oder vermieden werden, werden bei der Ermittlung der CO₂-Emissionen gemäß WLTP nicht berücksichtigt.

²Aufgrund der CO₂-Bepreisung sind künftig Erhöhungen der Kraftstoffkosten möglich. Die künftige CO₂-Preisentwicklung ist unsicher, daher werden die möglichen CO₂-Kosten anhand von drei angenommenen CO₂-Preisen für den Zeitraum 2025 bis 2034 berechnet. Die tatsächlichen CO₂-Preise können sowohl höher als auch niedriger als in den hier zugrundeliegenden Modellrechnungen ausfallen. Die CO₂-Kosten sind beim Tanken mit den Kraftstoffkosten zu bezahlen. Weitere Informationen unter www.alternativ-mobil.info.