

Mercedes-Benz Vito Tourer CDI Edition lang LED NAVI digitales Cockpit



Preis:	42.970,- € (MwSt. ausweisbar)
Zustand:	Gebrauchtfahrzeug
Karosserie:	Kombi
Leistung:	140 kW (190 PS)
Kraftstoff:	Diesel
Getriebe:	Automatik
Kilometerstand:	60323
Vorbesitzer:	1
Außenfarbe:	Silber
Polsterung:	Stoff
Türen:	4
Erstzulassung:	08 . 2021
Umweltplakette:	4 Euro6d
Energieeffizienz:	B

[Fahrzeugangebot online ansehen](#)

Sehr geehrter Kunde,

vielen Dank für Ihr Interesse an unserem Fahrzeug. Dieses Angebot ist freibleibend und unverbindlich.

Irrtümer und Zwischenverkauf bleiben unserem Hause vorbehalten. Gerne nehmen wir Ihren Gebrauchten auch in Zahlung. Zu einer Testfahrt sind Sie nach kurzer Terminabsprache herzlich eingeladen.

Mit freundlichen Grüßen

AH Fleischhauer GmbH - Köln Mitte GW

Fahrzeugstandort

AH Fleischhauer GmbH - Köln Mitte GW

Fröbelstr. 15
50823 Köln

☎ 0221 57 74 - 222

☎ 0221 / 57 74 - 133

Ansprechpartner

Ihr Verkaufsteam

☎ 0221 / 57 74 - 222

☎ 0221 / 57 74 - 133

✉ juergen.eimermacher@fleischhauer.com

Fahrzeug-Exposé

Autohaus Jacob Fleischhauer GmbH & Co. KG

Angebotsnummer: G50953

Ausdruck vom: 29.04.2024

Finanzierungsbeispiel

Fragen Sie nach unseren Finanzierungsangeboten.
Gerne nehmen wir Ihren Gebrauchten in Zahlung !

Bitte beachten Sie, dass bei allen Angaben zum Fahrzeug Irrtümer und Änderungen vorbehalten sind!

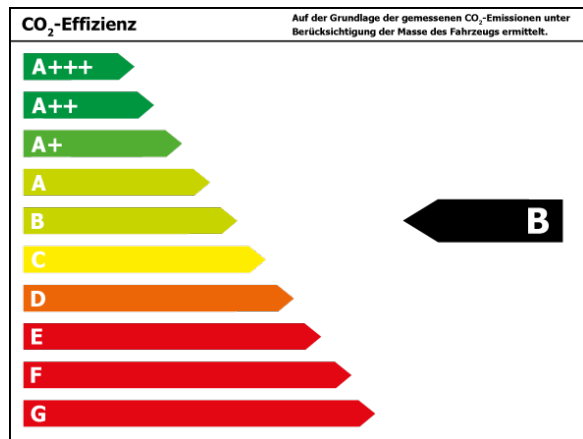
Verbrauch

Verbrauch und Emissionen (NEFZ) *

Innerorts* :	6,9 l/100 km
Ausserorts* :	5,7 l/100 km
Kombiniert* :	6,2 l/100 km
CO2-Emission* :	162,0 g/km

Verbrauch und Emissionen (WLTP) *

CO2-Emission* :	0 g/km
-----------------	--------



*Weitere Informationen zum offiziellen Kraftstoffverbrauch und den offiziellen spezifischen CO₂-Emissionen neuer Personenkraftwagen können dem 'Leitfaden über den Kraftstoffverbrauch, die CO₂-Emissionen und den Stromverbrauch neuer Personenkraftwagen' entnommen werden, der an allen Verkaufsstellen und bei 'Deutsche Automobil Treuhand GmbH' unter www.dat.de unentgeltlich erhältlich ist.

Fahrzeug-Exposé

Autohaus Jacob Fleischhauer GmbH & Co. KG

Angebotsnummer: G50953

Ausdruck vom: 29.04.2024

Ausstattungen

Entertainment

Navigationssystem	DAB	Telefonvorbereitung
Freisprecheinrichtung	Bluetooth	Radio
USB-Anschluss		

Technik

digitales Kombiinstrument	Bordcomputer	Partikelfilter
Start-Stop-Automatik		

Sicht

LED-Hauptscheinwerfer	Adaptives Kurvenlicht	Beheizbare Außenspiegel
Privacyverglasung	LED-Tagfahrlicht	Scheinwerferregulierung
Colorverglasung	Autom. abblend. Innenspiegel	LED-Rückleuchten

Komfort

Klimaautomatik	Sitzheizung	Tempomat
Park Distance Control	Geschwindigkeitsbegrenzer	Elektr. Aussenspiegel
Multifunktionslenkrad	Lederlenkrad	Elektr. Fensterheber
Mittelarmlehne	Zentralverriegelung	Servolenkung
Innenraumfilter	Einstellbare Lenksäule	Lordosenstütze
Funkfernbedienung		

Assistenzsysteme

Totwinkelassistent	Spurhalteassistent	Fernlichtassistent
Notbremsassistent	Berganfahrassistent	Müdigkeitserkennung
Abstands-/Kollisionswarner	Regensensor	Lichtsensor

Sonstiges

Alufelgen	Metallic	Dachreling
PKW-Zulassung	Schiebetür	Schiebetür rechts
Schiebetür links		

Sicherheit

Reifendruckkontrolle	ESP	ABS
Traktionskontrolle	Airbag	Antriebsschlupfregelung
Beifahrerairbag	Wegfahrsperre	Kopfairbag
Notrufsystem		

Qualität

Nichtraucherfahrzeug

Fahrzeug-Exposé

Autohaus Jacob Fleischhauer GmbH & Co. KG

Angebotsnummer: G50953

Ausdruck vom: 29.04.2024

Beschreibung

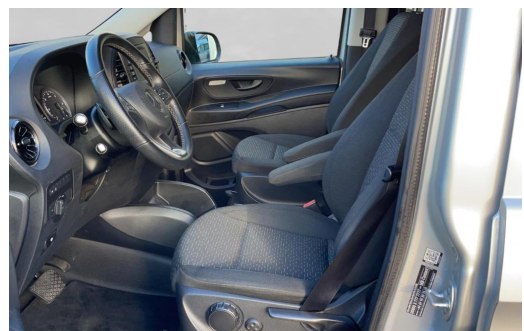
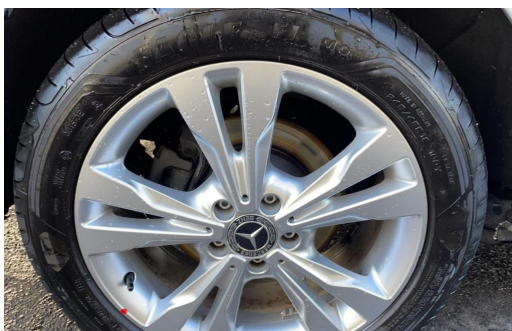
LED Intelligent Light System, Metallic-Lackierung, LM-Felgen 17 Zoll 5-Speichen, Fahrassistenz-Paket, Audio-Navigationssystem Audio 40 (DAB+, Bluetooth, USB), Komfort-Klimaautomatik Thermotronic, Schiebetür Lade-/Fahrgastraum links, DAB-Tuner (Radioempfang digital), Stoßfänger / Stoßf.-Leiste seitlich + Griff an Heckklappe lackiert, Park-Paket, Innen- und Umfeldbeleuchtung, Fernlichtassistent Plus, Kühlergrill verchromt, Lederlenkrad, Kraftstofftank: vergrößert, Getränkehalter hinten, Fahrersitz mit Lendenwirbelstütze, Lendenwirbelstütze, Heckleuchten LED, aktiver Bremsassistent, Außenspiegel mit Totwinkel-Assistent, Fußraumbeleuchtung vorn, Kindersitzerkennung im Beifahrersitz (automatisch), Komfortbeleuchtung im Fahrgast-/Laderaum, Spurhalteassistent, ConstructionTimeMapping, Geschwindigkeits-Regelanlage (Tempomat), Kopf-Airbag-System (Windowbag), Kopf-Schulter-Airbag (Thoraxbag) Fahrer-/Beifahrerseite, Lenkrad (Lenksäule mech. verstellbar), Lenkrad mit Multifunktion inkl. Reiserechner, Scheibenwischer mit Regensensor, Innenspiegel und Außenspiegel links mit Abblendautomatik, Wärmeschutzverglasung, Außenspiegel elektr. verstell- und heizbar, beide, Reifendruck-Kontrollsystem, Innenverkleidung gehobene Ausführung, Anfahrhilfe (Berganfahr-Assistent), Schadstoffarm nach Abgasnorm Euro 6d, Fenster für hintere Türen / Heckklappe mit Wisch-/Waschanlage, Verglasung hinten abgedunkelt / Schwarzglas, Komfort öffnen + schliessen mit Infrarot Fernbedienung, Armlehnen Fahrgastraum, Haltegriffe A-Säulen, Sitzbezug / Polsterung: Stoff Caluma, Geschwindigkeits-Begrenzeranlage 210 km/h, Anti-Blockier-System (ABS), Servolenkung, Wegfahrsperr, Airbag Fahrerseite, Airbag Beifahrerseite, Befestigungsschienen für Dachträger, Fensterheber elektrisch 2-fach, Partikelfilter, PKW-Zulassung, Mercedes-Benz Notrufsystem, Adaptives Bremslicht, Anfahr-Assistent (Berganfahr-Assistent), Attention-Assist (Müdigkeitserkennungssensor), Außenspiegel elektr. anklappbar, Außentemperaturanzeige, Beifahrersitz Komfort, BlueEfficiency-Paket, Bodenbelag: Fahrgastraum TPO, Bremssystem mit ABS+ASR, Edition, Einschaltautomatik für Fahrlicht, Einstiegsgriff hinten, elektr. Ausstellfenster, Elektron. Stabilitäts-Programm, Fahrersitz Komfort, Fenster im Lade-/FG-Raum feststehend, Fenster im Lade-/FG-Raum: - feststehend, vorn rechts, Frontscheibe mit Scheibenantenne, Getränkehalter vorn, Gurtstraffer, Haltegriffe im Fond, Handschuhfach abschließbar, Harnstofftank (AdBlue): 24 Ltr., Heckklappe mit Verglasung, Heckscheibe heizbar, Heckscheibenwischer, Karosserie/Aufbau: lang, Kindersicherung, Kombiinstrument mit Pixel-Matrix-Display, Komfort-Fahrwerk, Kommunikationsmodul (LTE) für digitale Dienste, Motor 2,0 Ltr. - 140 kW CDI KAT, Pannenmanagement, Parktronic-System PTS, Scheibenwaschanlage beheizt, Schiebetür rechts mit Verglasung, Seitenwind-Assistent, Sicherheitsgurt-System mit Warnanlage (Beifahrerseite), Sitze im Fahrerhaus: Beifahrersitz heizbar, Sitze im Fahrerhaus: Fahrersitz heizbar, Sitze im Lade-/FG-Raum: 1. Reihe, 3er-Sitzbank Komfort, Sitze im Lade-/FG-Raum: 2. Reihe, 3er-Sitzbank Komfort, Spiegel-Paket, Start/Stop-Anlage, Steckdosen (12V-Anschluß) im Lade-/Fahrgastraum, 2-fach, Tagfahrlicht, Vlies-Batterie 92 Ah, Warmluftkanal zum Lade-/Fahrgastraum, Wartungsintervall-Anzeige Assyst, ZV mit Fernbedienung, Getriebe Automatik GTronic - (9-Stufen), Design- und Ausstattungslinie Edition, Radstand 3200 mm

Fahrzeug-Exposé

Autohaus Jacob Fleischhauer GmbH & Co. KG

Angebotsnummer: G50953

Ausdruck vom: 29.04.2024

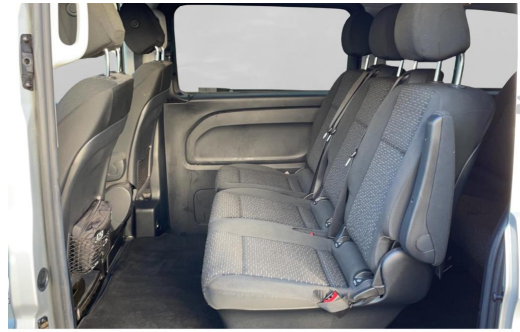


Fahrzeug-Exposé

Autohaus Jacob Fleischhauer GmbH & Co. KG

Angebotsnummer: G50953

Ausdruck vom: 29.04.2024



Fahrzeug-Exposé

Autohaus Jacob Fleischhauer GmbH & Co. KG

Angebotsnummer: G50953

Ausdruck vom: 29.04.2024



- ✓ An 14 Standorten mit 1.300 Mitarbeitern für Sie!
- ✓ Ständig über 1.000 Neuwagen und 1500 Gebrauchtwagen sofort verfügbar.
- ✓ Viele weitere Fahrzeuge im Vorlauf!

www.fleischhauer.com