

Fahrzeug-Exposé

Autohaus Jacob Fleischhauer GmbH & Co. KG

Angebotsnummer: G52182
Ausdruck vom: 28.04.2024

Audi A3 Sportback 35 TFSI S line LED dynamisch Kamera



Preis: 32.490,- €

MwSt. ausweisbar

Rate :

Zustand:

Gebrauchtfahrzeug

Karosserie:

Limousine

Leistung:

110 kW (150 PS)

Kraftstoff:

Benzin

Getriebe:

Automatik

Kilometerstand:

1111

Vorbesitzer:

1

Außenfarbe:

Gelb

Polsterung:

Stoff

Türen:

5

Erstzulassung:

06 . 2023

Sehr geehrter Kunde,

vielen Dank für Ihr Interesse an unserem Fahrzeug. Dieses Angebot ist freibleibend und unverbindlich. Irrtümer und Zwischenverkauf bleiben unserem Hause vorbehalten. Gerne nehmen wir Ihren Gebrauchten auch in Zahlung. Zu einer Testfahrt sind Sie nach kurzer Terminabsprache herzlich eingeladen.

Mit freundlichen Grüßen

Autohaus Jacob Fleischhauer - Bad Kreuznach GW

Ihr Ansprechpartner

Ihr Verkaufsteam

T: 0671 / 88 00 - 800

F:

M: dirk.christmann@fleischhauer.com

Fahrzeugstandort

Autohaus Jacob Fleischhauer - Bad

Bosenheimer Straße 45a-77

55543 Bad Kreuznach

T: 0671/ 8800800

F: 0671 / 8800 - 160

Ausstattungs-Highlights

✔ digitales Kombiinstrument

✔ Soundsystem

✔ LED-Hauptscheinwerfer

✔ Apple CarPlay

✔ Android Auto

✔ Klimaautomatik-2-Zonen

✔ Musikstreaming

✔ DAB

✔ Sitzheizung

✔ Parklenkassistent

✔ Spurhalteassistent

✔ Rückfahrkamera

Fahrzeug-Exposé

Autohaus Jacob Fleischhauer GmbH & Co. KG

Angebotsnummer: G52182
Ausdruck vom: 28.04.2024

Ausstattungen

✓ Technik

digitales Kombiinstrument

Start-Stop-Automatik

Schaltwippen

✓ Entertainment

Soundsystem

Apple CarPlay

Android Auto

Musikstreaming

DAB

Telefonvorbereitung

Sprachsteuerung

Freisprecheinrichtung

Bluetooth

MP3

Radio

USB-Anschluss

✓ Sicht

LED-Hauptscheinwerfer

Rückfahrkamera

Beheizbare Außenspiegel

Privacyverglasung

LED-Tagfahrlicht

Scheinwerferregulierung

Colorverglasung

Autom. abblend. Innenspiegel

LED-Rückleuchten

✓ Komfort

Klimaautomatik-2-Zonen

Sitzheizung

Tempomat

Park Distance Control vo.&hi.

Geschwindigkeitsbegrenzer

Elektr. Aussenspiegel

Teilbare Rücksitzlehne

Multifunktionslenkrad

Lederlenkrad

Elektr. Fensterheber

Mittelarmlehne

Zentralverriegelung

Servolenkung

Einstellbare Lenksäule

✓ Assistenzsysteme

Parklenkassistent

Spurhalteassistent

Notbremsassistent

Berganfahrassistent

Abstands-/Kollisionswarner

Regensensor

Lichtsensoren

✓ Sonstiges

Elektrische Parkbremse

Alufelgen

Sportfahrwerk

Metallic

Stoßfänger Wagenfarbe

✓ Sicherheit

Reifendruckkontrolle

ESP

ABS

Traktionskontrolle

Airbag

Beifahrerairbag

Wegfahrsperre

Seitenairbags

Kopfairbag

ISOFIX Kindersitzbefestigung

Notrufsystem

Pannenset

✓ Qualitaet

Nichtraucherfahrzeug

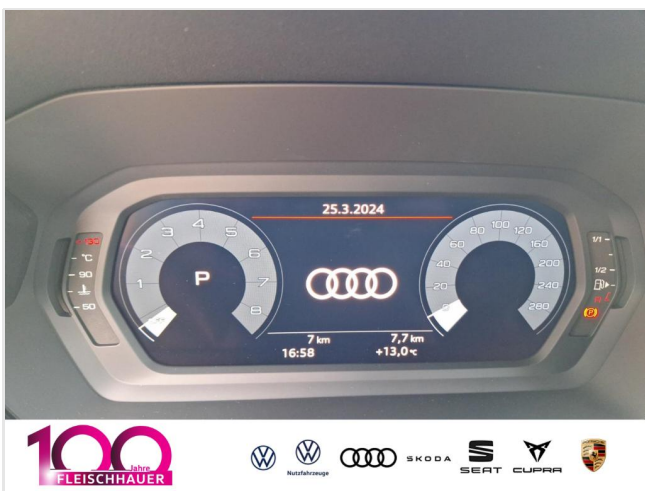
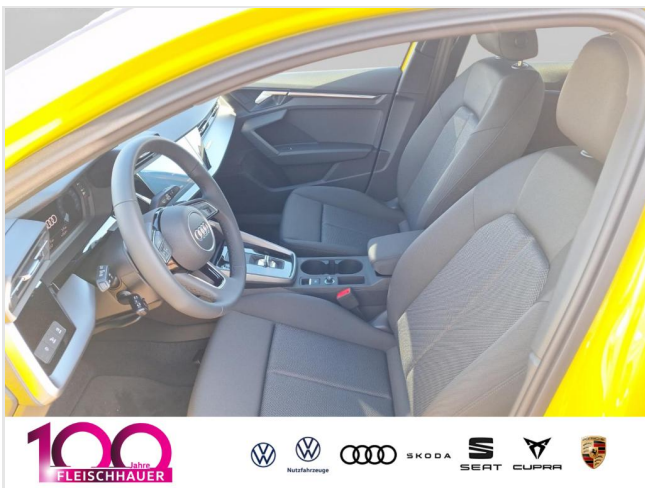
Beschreibung

Parklenkassistent, Scheinwerfer LED, Komfort-Klimaautomatik 2-Zonen, Metallic-Lackierung, Rückfahrkamera, Verglasung hinten abgedunkelt (Privacyverglasung), Sitzheizung vorn, Geschwindigkeits-Regelanlage (Tempomat), Audi Smartphone Interface, Sound-System DSP / Audi Sound-System, Glanz-Paket, Innenspiegel mit Abblendautomatik, Bluetooth-Freisprecheinrichtung mit Audi Phone Box light, Mittelarmlehne vorn mit Fach, Anfahr-Assistent (hold assist), Heckleuchten LED mit dynamischem Blinklicht, ConstructionTimeMapping, Reifendruck-Kontrollsystem, Kopf-Airbag-System (Sideguard), Lenksäule (Lenkrad) mech. Höhen-/Längsverstellung, Start/Stop-Anlage, Sitzbezug / Polsterung: Stoff Index, Außenspiegel elektr. verstell- und heizbar, beide, Stoßfänger Sport-Design (S-line), Schadstoffarm nach Abgasnorm Euro 6d, Seitenairbag vorn mitte (Interaktionsairbag), LM-Felgen, Airbag Beifahrerseite abschaltbar, Lenkrad (Leder) mit Multifunktion und Schaltfunktion, Anti-Blockier-System (ABS), Wegfahrsperre (elektronisch), Rücksitzlehne geteilt/klappbar, Licht- und Regensensor, Frontscheibe Wärmeschutzverglasung, Kombiinstrument digital, Funkschlüssel, Seitenairbag vorn, Airbag Fahrer-/Beifahrerseite, Abbiege-Assistent links, Antriebsart: Frontantrieb, Audi connect (Notruf- und Assistance-System), Außenspiegel in Wagenfarbe, Ausweich-Assistent, Bluetooth-Schnittstelle, Bremsassistent (Audi pre sense front), Doppelkupplungsgetriebe S-tronic - 7-Gang, Elektron. Stabilitätskontrolle (ESC), Fußgänger-Schutzsystem, Geschwindigkeits-Begrenzeranlage, Isofix-Aufnahmen für Kindersitz, Kindersicherung elektr. betätigt, Kopfstützen hinten, Mild-Hybrid-Technologie, Multi-Media-Interface MMI, Parkbremse elektro-mechanisch, Radioempfang digital (DAB), Reifen-Reparaturkit, Servolenkung elektronisch, Sport-Fahrwerk, Spurverlassenswarnung, Tagfahrlicht

Fahrzeug-Exposé

Autohaus Jacob Fleischhauer GmbH & Co. KG

Angebotsnummer: G52182
Ausdruck vom: 28.04.2024



Fahrzeug-Exposé

Autohaus Jacob Fleischhauer GmbH & Co. KG

Angebotsnummer: G52182
Ausdruck vom: 28.04.2024



100 Jahre
FLEISCHHAUER



100 Jahre
FLEISCHHAUER



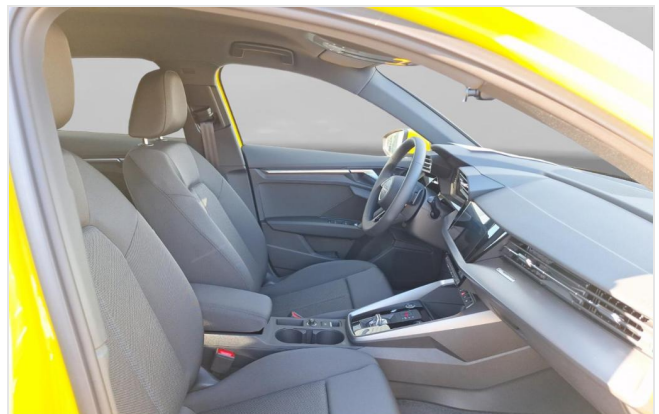
100 Jahre
FLEISCHHAUER



100 Jahre
FLEISCHHAUER



100 Jahre
FLEISCHHAUER



100 Jahre
FLEISCHHAUER



Fahrzeug-Exposé

Autohaus Jacob Fleischhauer GmbH & Co. KG

Angebotsnummer: G52182
Ausdruck vom: 28.04.2024



100 Jahre
FLEISCHHAUER



Nutzfahrzeuge



SKODA



CUPRA



100 Jahre
FLEISCHHAUER



Nutzfahrzeuge



SKODA



CUPRA



100 Jahre
FLEISCHHAUER



SKODA



CUPRA



- ✓ An 14 Standorten mit 1.300 Mitarbeitern für Sie!
- ✓ Ständig über 1.000 Neuwagen und 1500 Gebrauchtwagen sofort verfügbar.
- ✓ Viele weitere Fahrzeuge im Vorlauf!

www.fleischhauer.com

Informationen über den Energieverbrauch und die CO₂-Emissionen des neuen Pkw

Marke: Audi

Handelsbezeichnung: A3

Antriebsart: Verbrennungsmotor

Kraftstoff: Benzin

andere Energieträger: entfällt

Energieverbrauch (kombiniert):

6,2 l/100km

CO₂-Emissionen (kombiniert):

141,0 g/km¹

CO₂-Klasse

Auf Grundlage der CO₂-Emissionen (kombiniert)



Weitere Angaben:

Kraftstoffverbrauch

kombiniert	6,2	l/100 km
▪ Innenstadt	7,8	l/100 km
▪ Stadtrand	5,3	l/100 km
▪ Landstraße	4,8	l/100 km
▪ Autobahn	5,7	l/100 km

Energiekosten bei 15.000 km Jahresfahrleistung:

1.785,60 EUR/Jahr

(Kraftstoffpreis: 1,920 EUR/l (Jahresdurchschnitt 2023))

Mögliche CO₂-Kosten über die nächsten 10 Jahre (15.000 km/Jahr):²

- bei einem angenommenen mittleren durchschnittlichen CO₂-Preis von 115 EUR/t: **2.432,25 EUR**
- bei einem angenommenen niedrigen durchschnittlichen CO₂-Preis von 50 EUR/t: 1.057,50 EUR
- bei einem angenommenen hohen durchschnittlichen CO₂-Preis von 190 EUR/t: 4.018,50 EUR

Kraftfahrzeugsteuer:

129,00 EUR/Jahr

Die Informationen erfolgen gemäß der Pkw-Energieverbrauchskennzeichnungsverordnung. Die angegebenen Werte wurden nach dem vorgeschriebenen Messverfahren WLTP (Worldwide harmonised Light-duty vehicles Test Procedures) ermittelt. Der Kraftstoffverbrauch und der CO₂-Ausstoß eines Pkw sind nicht nur von der effizienten Ausnutzung des Kraftstoffs durch den Pkw, sondern auch vom Fahrstil und anderen nichttechnischen Faktoren abhängig. CO₂ ist das für die Erderwärmung hauptsächlich verantwortliche Treibhausgas.

Ein Leitfaden über den Kraftstoffverbrauch und die CO₂-Emissionen aller in Deutschland angebotenen neuen Pkw-Modelle ist unentgeltlich einsehbar an jedem Verkaufsort in Deutschland, an dem neue Pkw ausgestellt oder angeboten werden. Der Leitfaden ist auch hier abrufbar: <https://www.dat.de/co2/>

¹Es werden nur die CO₂-Emissionen angegeben, die durch den Betrieb des Pkw entstehen. CO₂-Emissionen, die durch die Produktion und Bereitstellung des Pkw sowie des Kraftstoffes bzw. der Energieträger entstehen oder vermieden werden, werden bei der Ermittlung der CO₂-Emissionen gemäß WLTP nicht berücksichtigt.

²Aufgrund der CO₂-Bepreisung sind künftig Erhöhungen der Kraftstoffkosten möglich. Die künftige CO₂-Preisentwicklung ist unsicher, daher werden die möglichen CO₂-Kosten anhand von drei angenommenen CO₂-Preisen für den Zeitraum 2025 bis 2034 berechnet. Die tatsächlichen CO₂-Preise können sowohl höher als auch niedriger als in den hier zugrundeliegenden Modellrechnungen ausfallen. Die CO₂-Kosten sind beim Tanken mit den Kraftstoffkosten zu bezahlen. Weitere Informationen unter www.alternativ-mobil.info.